



CATÁLOGO DE PRODUTOS / RETENTORES

LINHA MOTOCICLETAS

WWW.SELOTECH.IND.BR

SUMÁRIO

Sobre a SELOTECH™	4
Especificações Técnicas dos Elastômeros	6
Retentores	24
Linha Motocicletas	28
Conversões	49

A SELOTECH™ Vedações atua na comercialização de artefatos técnicos de polímeros de borrachas sintéticas, empregados nos diversos segmentos industriais para a produção e reparo de diferentes produtos com as mais diversas aplicações. Nossos produtos podem ser fornecidos nos tamanhos standards ou especiais, em grande ou pequeno volume, de acordo com a necessidade atual do cliente.

PRODUTOS

- Anéis Back-Up
- Anéis guia
- Anéis de Nylon
- Anéis de PTFE
- Anéis quadrados de borracha
- Arruelas
- Buchas-Teflon
- Coifas
- Cordões de borracha
- Coxins
- Diafragmas
- Gaxetas hidráulicas e pneumáticas
- Kits O'ring
- Mangueiras hidráulicas
- O-Rings
- Raspadores hidráulicos e pneumáticos
- Retentores
- Tampas
- Usit-Rings
- V-Rings
- X-Rings

*Fornecedores

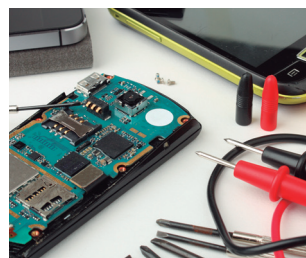
CERTIFICAÇÕES*



APLICAÇÕES

- Água e esgoto
- Aplicações hidráulicas e pneumáticas
- Construção civil, industrial e minério
- Gás e petróleo
- Indústria aeroespacial
- Indústria agrícola
- Indústria automobilística (pesada, leve e utilitária)
- Indústria cosmética
- Indústria de alimentos
- Indústria eletrônica e de semicondutores
- Indústria farmacêutica
- Indústria ferroviária
- Indústria mecatrônica
- Indústria naval
- Indústria química
- Motocicletas e sistemas de mobilidade de pessoas





BORRACHA DE BUTILO (IIR)

DESCRIÇÃO

A borracha butílica é produzida a partir da copolimerização de isobutileno com pequenas quantidades de isopreno. Comparativamente semelhante ao EPDM com excelente resistência de isolamento elétrico para fluídos químicos e polar. Baixa permeabilidade a gases, umidade e abundância de absorção de choque. Os materiais padrão TIR são curados com enxofre.

APLICAÇÕES FREQUENTES

Como isolante elétrico, vedação para gases e vapores de água em sistemas dinâmicos. Para utilização em contato com os alimentos (sólido ou líquido) e materiais químicos formulados.



TRABALHA BEM COM...

- ✓ Álcool
- ✓ Cetonas
- ✓ Líquidos hidráulicos com base de Ésteres de fosfato
- ✓ Silicone e graxas
- ✓ Ozônio
- ✓ Ácidos e álcoois diluídos
- ✓ Fluídos hidráulicos industriais
- ✓ Água e vapor de água

CARACTERÍSTICAS GERAIS

Temperatura de Utilização	- 55°C a 100°C
---------------------------	----------------

Dureza	50 a 80 Shore A
--------	-----------------

BORRACHA DE CLOROPRENO (CR)

DESCRIÇÃO

Cloropreno é construído na polimerização em emulsão de cloropreno ou 2 - cloro -butadieno. CR (Neoprene™) é um elastômero polivalente em que o desempenho é composto por uma combinação de propriedades equilibradas com boa resistência à luz solar, ao ozônio, ao óleo e a uma variedade de produtos químicos.

APLICAÇÕES FREQUENTES

Cloropreno tem boa resistência à luz solar, ao ozônio e as mudanças climáticas. Cloropreno tem muito boa resistência ao fogo, é utilizado em várias áreas do automóvel, fios e cabos industriais.



TRABALHA BEM COM...

- ✓ Refrigerantes
- ✓ Amoníaco
- ✓ Água
- ✓ Óleo mineral
- ✓ Óleo de silicone e graxas

CARACTERÍSTICAS GERAIS

Temperatura
de Utilização

- 40°C a 100°C
Compostos especiais
125°C

Dureza

30 - 90 Shore A

BORRACHA DE ELASTÔMERO ACRÍLICO/ETILENO (AEM, VAMAC[®])

DESCRIÇÃO

É um copolímero de etileno e acrilato de metilo e uma pequena quantidade de monômero que contém grupos de ácido carboxílico. O material é forte, com baixa compressão e uma excelente resistência a elevadas temperaturas, óleo mineral quente, fluidos e desgaste. É um elastômero do tipo etileno acrílico atuando em altas faixas de temperatura, classificando-se como classe E na ASTM D2000. Resiste a lubrificantes hidrocarbonados, fluidos hidráulicos e graxas, além de possuir baixo custo em relação a borrachas fluoradas.

APLICAÇÕES FREQUENTES

O material é usado para aplicações com melhor desempenho do que as de borracha nitrílica e neoprene, quando comparado com HNBR ou FKM seu custo é menor. As borrachas de Acrílico/Etileno são normalmente usadas na indústria de automação.



TRABALHA BEM COM...

- ✓ Ozônio, ambiente com ar quente
- ✓ Fluidos de transmissão automática, fluidos para freios
- ✓ Água

CARACTERÍSTICAS GERAIS

Temperatura
de Utilização

- 30°C a 150°C
Compostos especiais
175°C

Dureza

40 a 90 Shore A

BORRACHA DE EPICLOROHIDRINOS (CO, ECO, GECO)

DESCRIÇÃO

Os elastômeros epiclolorohidrinos estão disponíveis como homopolímeros (CO) copolímeros (ECO, GCO) e terpolímero (GECO). Todos os materiais epiclolorohidrinos são flexíveis a baixas temperaturas. Os epiclolorohidrinos componentes padrão são curados com peróxido, podendo também ser curados com enxofre para aumentar flexibilidade em sistemas dinâmicos.

APLICAÇÕES FREQUENTES

Todas as borrachas epiclolorohidrinos oferecem boa flexibilidade em baixas temperaturas, são resistentes a óleos, combustíveis e solventes, são resilientes à mudança climática e possuem boas propriedades dinâmicas. As aplicações típicas são dadas na indústria automotiva.

TRABALHA BEM COM...

- ✓ Combustíveis
- ✓ Óleo mineral e graxas
- ✓ Ozônio, meio ambiente

CARACTERÍSTICAS GERAIS

Temperatura
de Utilização

- 40°C a 125°C
Compostos especiais
135°C

Dureza

50 a 80 Shore A

BORRACHA DE ESTIRENO-BUTADIENO (SBR)

DESCRIÇÃO

A SBR é o mais conhecido elastômero do mundo. É um copolímero de estireno e butadieno o mais usado na produção de pneus através da mistura de borracha natural e de butadieno. A SBR é frágil, e necessita ser reforçada com negro de fumo.

APLICAÇÕES FREQUENTES

Vedar fluídos à base de óleo não-mineral.



TRABALHA BEM COM...

- ✓ Água
- ✓ Ácidos
- ✓ Mistura de alcoóis e ácidos
- ✓ Óleo de silicone e graxas
- ✓ Líquidos de freios a base de óleo mineral.

CARACTERÍSTICAS GERAIS

Temperatura de Utilização	-55°C a 100°C
Dureza	40 a 90 Shore A

BORRACHA DE FLUOROCARBONO (FPM, FKM, VITON®)

DESCRIÇÃO

O fluorocarbono é uma borracha de alta performance, é particularmente resistente a altas temperaturas, ozônio, mudanças climáticas, oxigênio, óleo mineral, combustível, fluídos hidráulicos, solventes e produtos químicos orgânicos aromáticos. Essa borracha é também conhecida como Viton® e classificada de acordo com o teor de flúor no Tipo A (66 % de flúor), Tipo B (67-68,5 % de flúor), Tipo F (70 % de flúor). Além disso, se for necessária uma maior resistência a produtos químicos e aplicações com solventes, temos a ETP VITON® para aplicações em ácido ou alcalino o VITON® tem a TBR. Os compostos de borracha de nitrílica convencionais são curados com bisfenol. Compostos de borracha nitrílica curadas com peróxido têm maior resistência para trabalhar em ambientes com soluções de ácido em comparação com bisfenol curado com borracha nitrílica. Se o meio é a base de lubrificantes de amido, a borracha nitrílica curada com peróxido tem uma funcionabilidade melhor.

APLICAÇÕES FREQUENTES

Viton é geralmente usado na indústria automotiva, química, aeroespacial e indústrias de processamento.



TRABALHA BEM COM...

- ✓ Produtos de Petróleo
- ✓ Diesel e biodiesel
- ✓ Gasolina, etanol e metanol
- ✓ Ácidos fortes
- ✓ Alto vácuo
- ✓ Ozônio
- ✓ Altas temperaturas
- ✓ Ar quente
- ✓ Óleo mineral, silicone e graxa

CARACTERÍSTICAS GERAIS

Temperatura
de Utilização

- 26°C a 232°C.
Compostos especiais
275°C

Dureza

50 a 95 Shore A

BORRACHA DE FLUOROSILICONE (FVMQ)

DESCRIÇÃO

O fluorossilicone é como borracha de silicone, que consiste em cadeias de metilo e trifluoropropilo e vinilo. O FVMQ padrão é curado com peróxido que garante um bom desempenho em contato com gasolina de aeronaves, solventes e óleo, geralmente em motores aeroespaciais.

APLICAÇÕES FREQUENTES

As propriedades mecânicas e físicas são semelhantes ao silicone. No entanto, o FVMQ oferece melhor resistência aos combustíveis e óleos minerais.



TRABALHA BEM COM...

- ✓ Combustíveis
- ✓ Óleo mineral aromático
- ✓ Tolueno
- ✓ Benzeno
- ✓ Ozônio, Meio ambiente

CARACTERÍSTICAS GERAIS

Temperatura
de Utilização

– 60°C a 177°C
Compostos especiais
232°C

Dureza

40 a 85 Shore A

BORRACHA NATURAL

(NR)

DESCRIÇÃO

É um isopreno de alto peso molecular. As borrachas vulcanizadas se distinguem por sua elevada resistência mecânica, assim como por um bom comportamento a baixas temperaturas. Por esse motivo, se usam com preferência na fabricação de amortecedores de vibração-torção, coxins de motores, coxins de máquinas, elementos de compostos de metal e borracha, membranas, peças moldadas, etc. Boa resistência ao inchamento em ácidos e bases de baixa concentração, assim como, alcoóis e água, a temperaturas e concentrações moderadas; fluídos de freios a base de glicol, por exemplo ATE-SL a temperaturas de até 70°C. Forte inchamento em óleos e graxas minerais, combustíveis e hidrocarbonetos alifáticos, aromáticos e clorados. A faixa de aplicação térmica é de -60°C a +80°C aproximadamente, quando a borracha está exposta durante período prolongado a temperatura elevada, o material endurece com posterior amolecimento. Poli-isopreno ou a borracha natural de

látex é produzida (*Hevea brasiliensis*), mas também pode ser sintetizada por polimerização do monômero de isopreno. Os componentes padrão são curados com enxofre.

APLICAÇÕES FREQUENTES

A borracha natural tem excelentes propriedades, incluindo alta elasticidade, resistência, força e resistência à abrasão.

TRABALHA BEM COM...

- ✓ Alcool
- ✓ Ácidos Orgânicos

CARACTERÍSTICAS GERAIS

Temperatura de Utilização	- 50°C a 70°C
---------------------------	---------------

Dureza	40 a 90 Shore A
--------	-----------------

BORRACHA NITRÍLICA (NBR)

DESCRIÇÃO

Borracha Nitrílica é a mais comumente usada para a selagem devido à sua resistência aos combustíveis e lubrificantes, os elastômeros a base de petróleo de nitrílica (também chamado de Buna N) são copolímeros de acrilonitrila e de butadieno. O teor de acrilonitrila nas cadeias do polímero (ACN) podem variar de 18% a 50%. Menos em ACN que oferece melhor desempenho em baixas temperaturas, mas não tão bom desempenho para uso com lubrificantes e combustíveis polares. Um elevado teor de ACN, permite melhorar o rendimento de utilização com lubrificantes e combustíveis polares. A norma NBR normalmente contém 34% ACN. As borrachas nitrílicas com enxofre são geralmente curadas para dar-lhes boas propriedades quando utilizadas em baixas temperaturas, em alta temperatura, tendem a endurecer. Há também borracha nitrílica com uma melhor funcionalidade em elevadas temperaturas e com isso diminui o conjunto de compressão curado por peróxido.

Borracha nitrílica em geral são internamente lubrificadas para a instalação mais simples e com isso ajudam a reduzir o atrito em aplicações dinâmicas. Borrachas Nitrílicas exigem formulação especial para uso em contato com alimentos, bebidas, água potável e medicamentos. Para melhorar a sua aplicação em ambientes em contato com a camada de ozônio e combustíveis e aumentar a sua vida útil em aplicações com mudanças climáticas, as borrachas Nitrílicas podem ser combinadas com cloreto de polivinila (PVC) de polivinilo que se auto denominam nitrílica (NBR-PVC).

APLICAÇÕES FREQUENTES

A NBR tem boas propriedades mecânicas quando comparado com outros elastômeros e elevada resistência ao desgaste.

TRABALHA BEM COM...

- ✓ Combustíveis e lubrificantes a base de petróleo
- ✓ Hidrocarbonetos alifáticos
- ✓ Óleos vegetais
- ✓ Ácidos diluídos
- ✓ Água abaixo de 100°C
- ✓ Silicones e graxas
- ✓ Etilenoglicol

CARACTERÍSTICAS GERAIS

Temperatura de Utilização

- 40°C a 100°C
Compostos especiais
125°C

Dureza

30 a 95 Shore A

BORRACHA NITRÍLICA CARBOXILADA (XNBR)

DESCRIÇÃO

O XNBR é semelhante ao NBR mas a formulação do polímero foi quimicamente modificada com ácido carboxílico. O resultado é o aumento da resistência, alongamento e abrasão. Os componentes padrão de XNBR são curados com enxofre.

APLICAÇÕES FREQUENTES

XNBR é de grande utilidade em aplicações hidráulicas e pneumáticas dinâmicas.



TRABALHA BEM COM...

- ✓ Carbonos alifáticos
- ✓ Diesel
- ✓ Ácidos, alcalino e solução
- ✓ Óleo mineral e vegetal
- ✓ Graxas
- ✓ Água

CARACTERÍSTICAS GERAIS

Temperatura
de Utilização

-20°C a 100°C
Compostos especiais
125°C

Dureza

50 a 90 Shore A

BORRACHA NITRÍLICA HIDROGENADA (HNBR, HSN)

DESCRIÇÃO

Nitrílica Hidrogenada é um polímero sintético obtido a partir da saturação de hidrogênio duplo ENH; faz em segmentos nitrilbutadieno. O processo de hidrogenação reduz as ligações duplas de polímeros NBR de modo que o HNBR resultante tem uma capacidade de resistência superior ao calor, ozônio, melhores características químicas e mecânicas que o nitrílico padrão. O HNBR tem diferentes níveis de acrilonitrila (ACN) variando de 17 % a 49 %. Baixas concentrações de ACN oferecem melhor desempenho em baixas temperaturas. Enquanto maiores teores de ACN aumentam o bom funcionamento com combustíveis e lubrificantes polares, HNBR padrão contendo 36% ACN e curados com peróxido. A cura de enxofre é possível aumentar a flexibilidade de sistemas dinâmicos. Compostos HNBR são lubrificados internamente para facilitar a colocação e reduzir o atrito.

APLICAÇÕES FREQUENTES

HNBR tem resistência superior ao calor, petróleo bruto, sulfeto de hidrogênio, vapor e misturas ou materiais explosivos. HNBR é usado geralmente na indústria automotiva e de petróleo, é também o uso adequado dos equipamentos de refrigeração e ar condicionado.



TRABALHA BEM COM...

- ✓ Combustíveis e lubrificantes a base de petróleo
- ✓ Soluções salinas a temperaturas moderadas
- ✓ Ácidos e bases diluídos
- ✓ Óleo de silicone e graxas
- ✓ Água e vapor de água
- ✓ Hidrocarbonetos alifáticos
- ✓ Óleos Vegetais
- ✓ Etileno glicol

CARACTERÍSTICAS GERAIS

Temperatura de Utilização

- 40°C a 150°C
Compostos especiais
165°C

Dureza

50 a 90 Shore A

NYLON 6.6

DESCRIÇÃO

O Nylon 6.6 é um termoplástico, obtido a partir da poliâmida 6, cujas excelentes propriedades mecânicas, elétricas e térmicas, permitem as mais variadas aplicações nos mais diversos ramos da indústria mecânica, elétrica e química. Sua substituição aos metais como materiais estruturais e/ou de construção, onde leva-se em consideração leveza, baixo coeficiente de atrito, isolamento elétrica, boa resistência à fadiga e a agentes ambientais.

APLICAÇÕES FREQUENTES

Engrenagens, cremalheira, roscas sem-fim, roldanas, polias, parafusos, buchas, chavetas, anéis de vedação, gaxetas, estrelas alimentadoras, roletes, sapatas, lâminas reparadoras, chapas de desgastes, placas deslizantes e bases de corte.

TRABALHA BEM COM...

- ✓ Álcool
- ✓ Graxas
- ✓ Ácidos Orgânicos
- ✓ Óleo Vegetais
- ✓ Água e vapor de água
- ✓ Ácidos e bases diluídas
- ✓ Ozônio e outros gases
- ✓ Diesel

CARACTERÍSTICAS GERAIS

Temperatura de Trabalho	-40°C a 100°C
-------------------------	---------------

Dureza	50 a 62 Shore D
--------	-----------------

BORRACHA DE PERFLUOROELASTÔMERO (FFKM)

DESCRIÇÃO

FFKM é um perfluoroelastômero de alto desempenho. Estes elastômeros fluorados em que os átomos fluora- dos e os átomos de hidrogênio são substituídos por áto- mos de flúor, resultando em um composto altamente estável devido à forte ligação entre o carbono e flúor. As propriedades excepcionais de FFKM é ainda melhorada pela utilização de aditivos de composição, resultando em produtos finais que duram por períodos mais longos, quando expostos a condições de serviço exigentes como agentes oxidantes e ácidos corrosivos, e resistir aos efei- tos degradantes de bases orgânicas e inorgânicas. FFKM apresenta menor perda de peso e menor degradação do que outros compostos de perfluoroelastômero similares que não tenham sido submetidos a tais propriedades e aprimoramentos. O composto, que é especialmente for- mulado para ser utilizado em ambientes mais severos térmicos e químicos como os encontrados em muitos processos químicos e de hidrocarbonetos. Enquanto a maioria dos outros elastômeros deterioram-se rapida- mente sob severas condições de operação, FFKM conti- nua a atender as expectativas.

APLICAÇÕES FREQUENTES

FFKM é caracterizada pela sua baixa compressão, é um composto preto, que apresenta uma estabilidade extra- ordinária sobre as condições de serviços em ambientes extremamente hostis. Oferece excelente resistência quí- mica e térmica com propriedades mecânicas melhora- das, e é adequada para uso em ambientes mais exigentes onde os selos estão expostos ao ataque químico e tempe- ratura elevada.

- ✓ Baixo Set de Compressão
- ✓ Baixo Volume de resiliência
- ✓ Resistência térmica e química

Os produtos vedantes de FFKM empregam todas as pro- priedades de alto desempenho e são amplamente utili- zados por fabricantes de equipamentos sobre uma vasta gama de indústrias:

1. Indústria de transformação química
2. Aeronáutica / aeroespacial
3. Petroquímico
4. Fabricação de Semicondutores
5. Extração e processamento de petróleo e de gás
6. Geração de energia
7. Processamento de hidrocarbonetos
8. Farmacêutica e na indústria alimentar

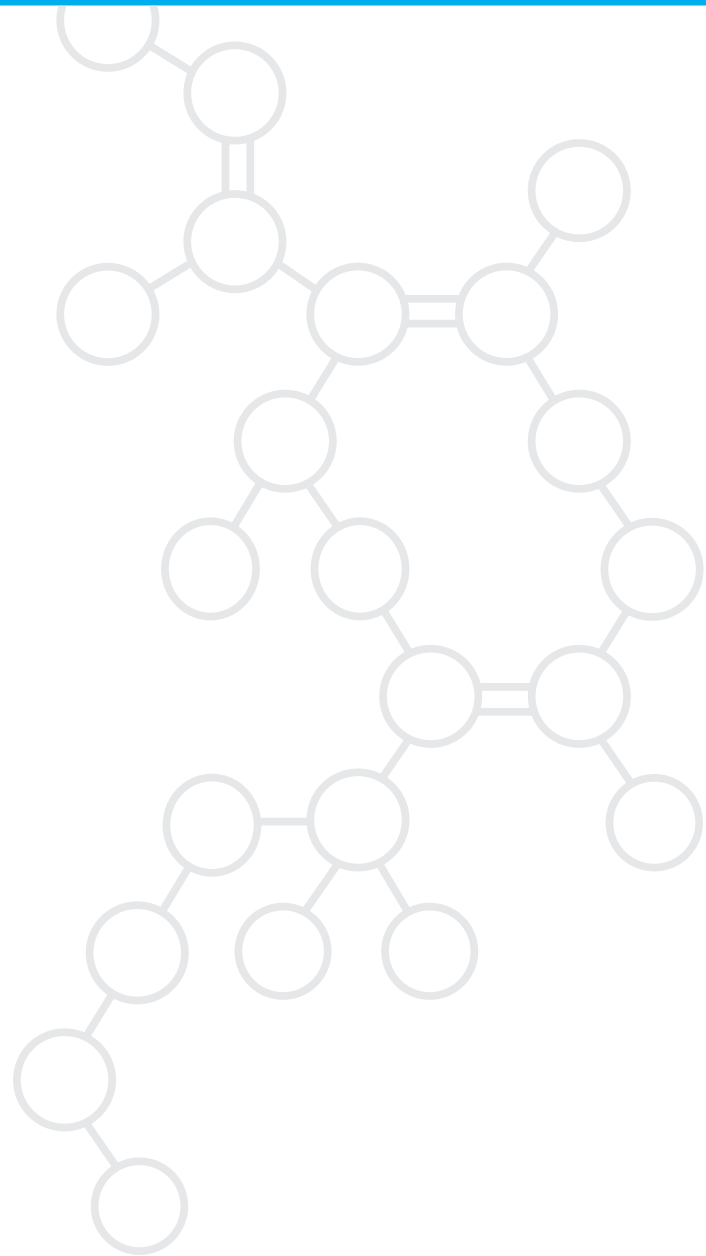
BORRACHA POLIACRÍLICA (ACM, PA)

DESCRIÇÃO

Os poliacrilatos são copolímeros de alta resistência a temperaturas elevadas, a médias de gases como oxigênio e ozônio e resistente a óleos. Os compostos de poliacrilato aumentam a flexibilidade em temperatura baixas, porém sem reduzir a resistência a óleos ou outros compostos.

APLICAÇÕES FREQUENTES

As borrachas poliacrilato são aplicadas na indústria automatizada, especialmente em sistemas de transmissão de fluídos.



TRABALHA BEM COM...

- ✓ Óleos minerais (transmissão e freios)
- ✓ Ozônio, meio ambiente com ar quente

CARACTERÍSTICAS GERAIS

Temperatura
de Utilização

-15°C a 150°C
Compostos especiais
175°C

Dureza

45 - 80 Shore A

POLITETRAFLUOREILENO (PTFE)

DESCRIÇÃO

O PTFE é um polímero termoplástico de tetrafluoretileno. Este material não elástico se distingue por uma série de propriedades ótimas: a superfície é lisa e repelente, o que favorece especialmente aquelas aplicações em que se deve evitar a aderência de substâncias residuais. Em temperaturas de trabalho de até 200°C, o PTFE é inofensivo do ponto de vista fisiológico. O coeficiente de atrito é muito baixo em comparação com a maioria dos materiais com os quais entra em contato. O atrito dinâmico e o atrito estático são quase idênticos. As propriedades de isolamento elétrico são excepcionalmente boas. São quase independentes da frequência de influências exercidas pela temperatura e pelas condições meteorológicas. Sua resistência química supera todos os outros elastômeros e todos os outros termoplásticos. Por isso a resistência ao inchamento é praticamente nula em quase todos os meios. Em caso de pressões em temperaturas elevadas os metais alcalinos líquidos e alguns compostos fluorados atacam o PTFE. A faixa de aplicação térmica se situa entre -200°C até +260°C aproximadamente. Quando atinge -200°C, o PTFE possui ainda uma certa elasticidade; portanto, o material pode ser utilizado para elementos de vedação e peças de

construção especiais, p. ex., recipientes de gases liquefeitos. Deve-se ter em conta o seguinte quando se utilizam peças de PTFE puro: - A partir de uma determinada carga o material se deforma de forma permanente por fluência a frio. - A resistência ao desgaste é bastante baixa. - A dilatação térmica é como na maioria dos materiais plásticos dez vezes maior que a dos metais. - A condutividade térmica é baixa, de modo que a dissipação de calor em suportes de juntas em movimento pode ser problemática. - O material não é elástico, mas sim plástico como o poliuretano. Por este motivo, os elementos de vedação de elastômero em certas aplicações não podem ser substituídos com facilidade por elementos de vedação PTFE. Quando se trata de elementos de vedação com lábio, deve-se prever sempre um tensionamento adicional em forma de mola similar. Para se chegar a certas características, carrega-se o PTFE com grafite, fibra de vidro, bronze e carbono.

APLICAÇÕES FREQUENTES

Aeroespacial, Alimentícia, Automotiva, Construção Civil, Construção Mecânica, Elétrica, Eletrônica, Equipamentos Farmacêuticos, Máquinas, Naval, Papel e Celulose, Petroquímica, Válvulas, Têxtil e Química.

TRABALHA BEM COM...

- ✓ Álcool
- ✓ Graxas
- ✓ Ácidos Orgânicos
- ✓ Óleo Vegetais
- ✓ Água e vapor de água
- ✓ Ácidos e bases diluídas
- ✓ Ozônio e outros gases
- ✓ Diesel

CARACTERÍSTICAS GERAIS

Temperatura
de Utilização

-200°C a 200°C
Compostos especiais
260°C

Dureza

50 a 62 Shore D

BORRACHA DE POLIURETANO (PU, EU)

DESCRIÇÃO

Todos os tipos de poliuretanos têm uma excelente resistência ao desgaste, elevada resistência à tração e elasticidade elevada em comparação com qualquer outro elastômero.

APLICAÇÕES FREQUENTES

O poliuretano é geralmente aplicado na indústria mecânica, em especial na área em que é necessário que o material seja forte e resiste ao desgaste.



TRABALHA BEM COM...

- ✓ Hidrocarbonetos alifáticos
- ✓ Óleo mineral e graxas
- ✓ Óleo de silicone e graxas
- ✓ Ozônio e água acima de 50°C

CARACTERÍSTICAS GERAIS

Temperatura
de Utilização

- 40°C a 80°C
Compostos especiais
100°C

Dureza

60 a 95 Shore A

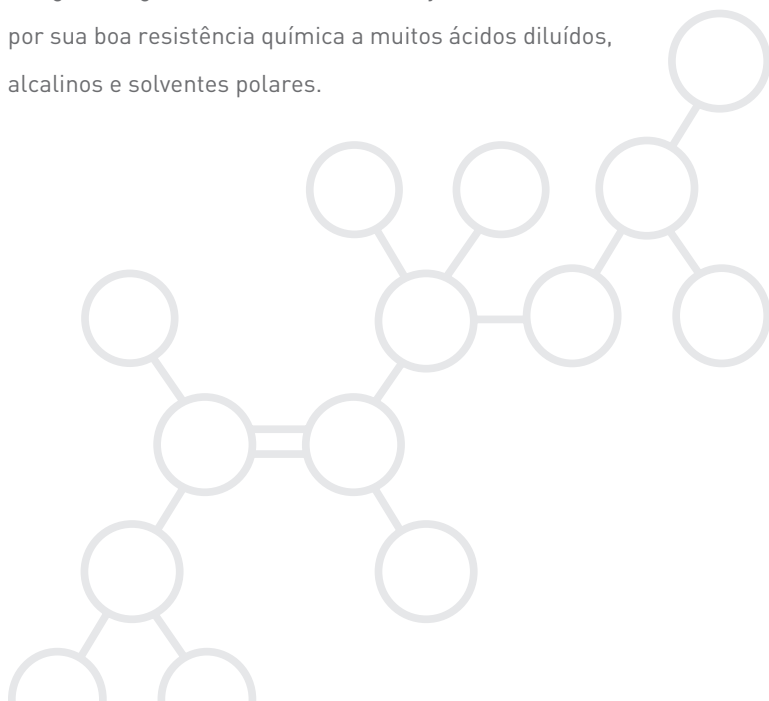
BORRACHA DE PROPILENO ETILENO (EPM, EPDM)

DESCRIÇÃO

Este material é um copolímero de etileno e propileno. É um polímero feito de etileno e propileno com pequenas quantidades de um terceiro monômero (normalmente uma diolefina) que permite a vulcanização com enxofre. É altamente resistente ao ozônio, luz solar e efeitos do tempo. Flexibilidade de baixa temperatura, boa resistência química (ácidos, bases, solventes polares) e boa propriedade elétrica de isolamento. O etileno propileno curado com enxofre tem excelente flexibilidade, mesmo tendendo a endurecer a elevadas temperaturas. O material curado com peróxido aumenta a resistência ao calor, mas tem baixa compressão. Os produtos da EPM / EPDM muitas vezes são internamente lubrificados para reduzir atrito em aplicações dinâmicas.

APLICAÇÕES FREQUENTES

O EPDM devido a sua excelente resistência e conservação de flexibilidade ao ser exposto a ozônio, luz solar e alterações climáticas em baixas temperaturas se usa como isolante elétrico, em aplicações de juntas em transporte de água e esgoto. Seu uso é comum em juntas industriais por sua boa resistência química a muitos ácidos diluídos, alcalinos e solventes polares.



TRABALHA BEM COM...

- ✓ Álcool e cetonas
- ✓ Óleo de freios para autos
- ✓ Fluídos hidráulicos
- ✓ Ácidos alcalinos diluídos
- ✓ Água e Vapor de água

CARACTERÍSTICAS GERAIS

Temperatura
de Utilização

-55°C a 125°C
Compostos especiais
150°C

Dureza

30 a 90 Shore A

RETENTORES



WWW.SELOTECH.IND.BR

CARACTERÍSTICAS SEGUNDO SUA APLICAÇÃO

O retentor é um vedador para aplicação dinâmica, sendo utilizado geralmente para a vedação de óleos, graxas, água, etc.

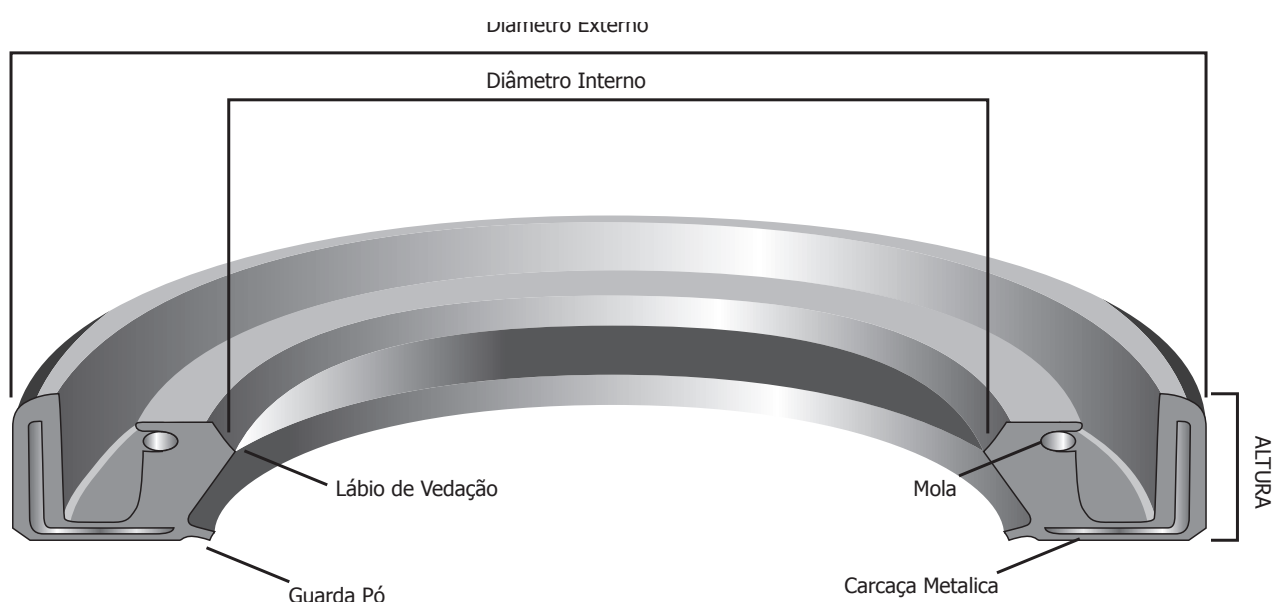
O retentor pode ser revestido de elastômero ou carcaça metálica exposta, tendo sua aplicação específica.

O revestimento externo de elastômero garante a vedação

para o alojamento da carcaça, mesmo com rugosidade maior do alojamento.

Possui vantagens na vedação de produtos de baixa viscosidade ou gases.

O revestimento externo metálico é empregado para um acento especialmente fixo e exato do alojamento.



APLICAÇÃO DO RETENTOR

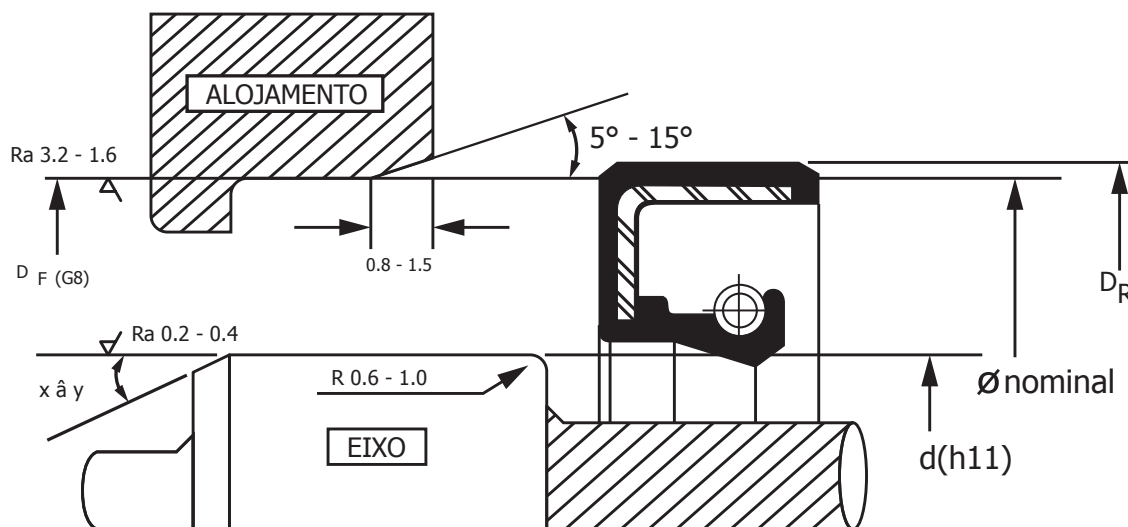
Sempre que desmontar qualquer conjunto (câmbio, motor, caixa de direção, etc.), deve-se substituir o retentor mesmo que não apresente vazamento. Tal recomendação se deve ao fato de que na remoção, o retentor poderá empenar e na reaplicação poderá apresentar vazamento, mesmo porque, sua vedação estática estará comprometida.

O retentor é um produto descartável, jamais deve ser reutilizado!

É muito importante ficar atento quanto ao estado do eixo e do alojamento (desgaste, machucados, rebarbas, etc...), É muito importante ficar atento quanto ao estado do eixo e do alojamento (desgaste, machucados, rebarbas, ranhuras, riscos, empenamentos etc). Não esquecer de lubrificar o lábio de vedação do retentor em sua borracha antes da montagem, pois o retentor não deve trabalhar a seco nos momentos iniciais. Na montagem do retentor fazer uso de ferramenta apropriado.

Não esquecer de lubrificar o lábio de vedação do retentor em sua borracha antes da montagem, pois o retentor não deve trabalhar a seco nos momentos iniciais.

APLICAÇÃO DO RETENTOR



CARACTERÍSTICAS DO LÁBIO DE VEDAÇÃO COM EFEITO HIDRODINÂMICO

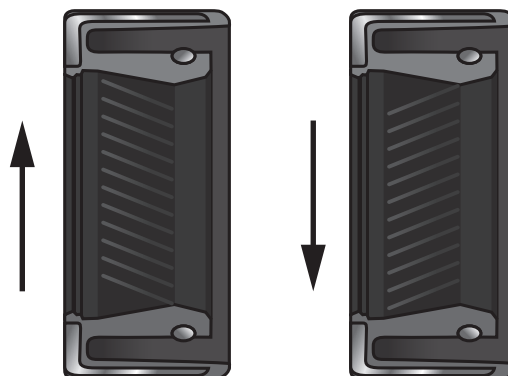
Comparando-se com o lábio de vedação liso pode-se obter maior eficiência de vedação adicionando-se nervuras moldadas ao ângulo de ar, que proporcionam um conhecido efeito hidrodinâmico de vedação.

Esse efeito hidrodinâmico promove o refluxo do óleo que eventualmente tenha ultrapassado a aresta de vedação, conferindo assim, ao lábio, uma maior capacidade de estanqueidade, e ainda, uma maior durabilidade por ga-

rantir uma permanente lubrificação na área de contato sob a aresta de vedação.

Existem várias formas geométricas de nervuras hidrodinâmicas cuja escolha é determinada pelas condições de aplicação do vedador.

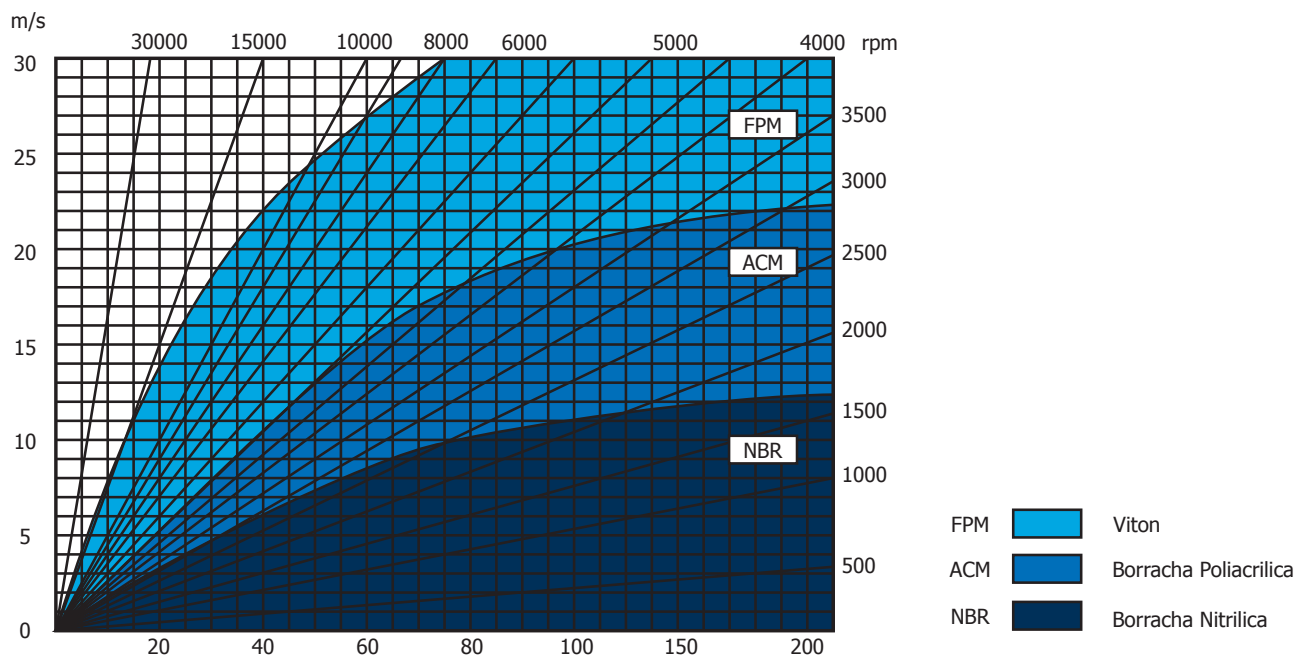
Os sentidos das nervuras hidrodinâmicas podem variar em: sentido horário, sentido anti-horário e bidirecional.



VELOCIDADE/RPM X MATÉRIA PRIMA

Na figura abaixo é mostrado um ábaco que indica os limites de velocidade periférica do eixo para cada material, prevendo-se que haja uma boa lubrificação do lábio e também que a pressão interna da máquina seja praticamente igual à pressão externa.

Essas considerações para escolha do material elástico devem ser consideradas somente como uma orientação geral. Recomendamos portanto, que para cada nova aplicação de vedador, o projeto seja previamente discutido com a engenharia da SELOTECH™.



LINHA MOTOCICLETAS

- 29 Agrale
- 31 Caloi
- 32 Honda
- 37 Kawasaki
- 38 Lambreta
- 39 Off Road
- 39 Piaggio
- 40 Sundwn
- 40 Suzuki
- 41 Yamaha

AGRALE

MOTOR

SELOTECH™	EIXO	ALOJ.	ALTURA	OR.	MATERIAL	REF.1	REF.2	REF.3	REF.4	REF.5	Nº ORIGINAL	DESCRIÇÃO	APLICAÇÃO
STS 0790 BR	15,00	24,00	7,00	LI	NBR	00790BR		5255-BR	04580-BR		-	BOMBA DE ÁGUA	-
STS 1556 BR	25,00	40,00	8,00	LI	NBR	01556BR		5150-BR			-	VIRABREQUIM - LADO DIREITO	-
STS 2130 BAG	15,00	21,00	4,00	LI	NBR	02130BAG		6075-BAG	51542-BAG		19089	CÁRTER	2 TEMPOS - MOBYLETTE C50/XR50
STS 2556 BRGF	20,00	40,00	7,00	LI	FPM	02566BRGF		6386-BRGF	00033-BRGS		4002010024000	VIRABREQUIM - LADO ESQUERDO	16.5 - RXT / SXT / ELEFANTE
STS 2556 BRGF	20,00	40,00	7,00	LI	FPM	02566BRGF		6386-BRGF			4002010024000	VIRABREQUIM - LADO ESQUERDO	27.5 - E / ELEF. / SXT
STS 2556 BRGF	20,00	40,00	7,00	LI	FPM	02566BRGF		6386-BRGF			4002010024000	VIRABREQUIM - LADO ESQUERDO	30 - DAKAR / ELEFANTE
STS 2570 BRGF	25,00	40,00	7,00	LI	FPM	02570BRGF		6657-BRGF			4002010030007	VIRABREQUIM - LADO DIREITO (BIELA)	16.5 - RXT / SXT / ELEFANTE
STS 2570 BRGF	25,00	40,00	7,00	LI	FPM	02570BRGF		6657-BRGF			4002010030007	VIRABREQUIM - LADO DIREITO (BIELA)	27.5 - E / ELEF. / SXT
STS 2570 BRGF	25,00	40,00	7,00	LI	FPM	02570BRGF		6657-BRGF			4002010030007	VIRABREQUIM - LADO DIREITO (BIELA)	30 - DAKAR / ELEFANTE

TRANSMISSÃO

SELOTECH™	EIXO	ALOJ.	ALTURA	OR.	MATERIAL	REF.1	REF.2	REF.3	REF.4	REF.5	Nº ORIGINAL	DESCRIÇÃO	APLICAÇÃO
STS 2568 BRG	26,00	35,00	7,00	LI	NBR	02568BRG		6076-BRG			4002010002002	PINHÃO DO DIFERENCIAL	16.5 - RXT / SXT / ELEFANTE
STS 2568 BRG	26,00	35,00	7,00	LI	NBR	02568BRG		6076-BRG			4002010002002	PINHÃO DO DIFERENCIAL	27.5 - E / ELEF. / SXT
STS 2568 BRG	26,00	35,00	7,00	LI	NBR	02568BRG		6076-BRG			4002010002002	PINHÃO DO DIFERENCIAL	30 - DAKAR / ELEFANTE
STS 2569 BRGP	14,00	22,00	4,00	LI	ACM	02569BRGP		6077-BRGP			4002010006007	EIXO DA EMBREAGEM	16.5 - RXT / SXT / ELEFANTE
STS 2569 BRGP	14,00	22,00	4,00	LI	ACM	02569BRGP		6077-BRGP			4002010006007	EMBREAGEM	27.5 - E / ELEF. / SXT
STS 2569 BRGP	14,00	22,00	4,00	LI	ACM	02569BRGP		6077-BRGP			4002010006007	EMBREAGEM	30 - DAKAR / ELEFANTE
STS 2571 BRG	17,00	25,00	4,00	LI	NBR	02571BRG		5394-BRG	41641-BR		4002010050009	EIXO DE PARTIDA	16.5 - RXT / SXT / ELEFANTE
STS 2571 BRG	17,00	25,00	4,00	LI	NBR	02571BRG		5394-BRG			4002010050009	EIXO DE PARTIDA	27.5 - E / ELEF. / SXT
STS 2571 BRG	17,00	25,00	4,00	LI	NBR	02571BRG		5394-BRG			4002010050009	EIXO DE PARTIDA	30 - DAKAR / ELEFANTE

EIXO DIANTEIRO

SELOTECH™	EIXO	ALOJ.	ALTURA	OR.	MATERIAL	REF.1	REF.2	REF.3	REF.4	REF.5	Nº ORIGINAL	DESCRIÇÃO	APLICAÇÃO
STS 0054 BR	28,60	39,70	9,50	LI	NBR	00054BR	0029N	5149-BR	-	RP0.285.801.05	10280230020026	Setor TRW	2300 / JK2000
STS 0117 GR	28,60	39,80	4,70	LI	NBR	00117GR	-	5921-GR	04521-GR	-	920023561	-	2300 / JK2000
STS 0294 BR	22,00	35,00	6,70	LI	NBR	00294BR	-	5044-BR	40382-BRG	-	920023562	-	2300 / JK2000
STS 1886 GR	28,00	38,00	6,50	LI	NBR	01886GR	0133N	5820-GR	-	-	-	Direção Hidráulica Caixa Zf	2300 / JK2000
STS 2413 BRG	28,00	40,00	8,00	H	NBR	02413BRG	-	5751-BRG	41622-BRO	-	-	Direção Hidráulica Setor	2300 / JK2000
STS 2353 BRGE	35,00	48,00	10,50	LI	NBR	02353BRGE		6634-BRGE	42922-BRGE		-	AMORTECEDOR DO GARFO	27.5 - E / ELEF. / SXT
STS 2353 BRGE	35,00	48,00	10,50	LI	NBR	02353BRGE		6634-BRGE			58WF3145000	AMORTECEDOR DO GARFO	16.5 - RXT / SXT / ELEFANTE
STS 2353 BRGE	35,00	48,00	10,50	LI	NBR	02353BRGE		6634-BRGE			58WF3145000	AMORTECEDOR DO GARFO	30 - DAKAR / ELEFANTE
STS 2567 GR	18,00	24,00	4,00	LI	NBR	02567GR		6408-GR			4002010031005	AMORTECEDOR DO GARFO	16.5 - RXT / SXT / ELEFANTE
STS 2567 GR	18,00	24,00	4,00	LI	NBR	02567GR		6408-GR			4002010031005	AMORTECEDOR DO GARFO	27.5 - E / ELEF. / SXT
STS 2567 GR	18,00	24,00	4,00	LI	NBR	02567GR		6408-GR			4002010031005	AMORTECEDOR DO GARFO	30 - DAKAR / ELEFANTE
STS 2573 GR	20,00	26,00	4,00	LI	NBR	02573GR		6658-GR			4002010065003	AMORTECEDOR DO MANCAL	16.5 - RXT / SXT / ELEFANTE
STS 2573 GR	20,00	26,00	4,00	LI	NBR	02573GR		6658-GR			4002010065003	AMORTECEDOR DO MANCAL	27.5 - E / ELEF. / SXT
STS 2573 GR	20,00	26,00	4,00	LI	NBR	02573GR		6658-GR			4002010065003	AMORTECEDOR DO MANCAL	30 - DAKAR / ELEFANTE
STS 3390 BRO	33,00	46,00	11,00	LI	NBR	03390BRO						BENGALA DO GARFO	16.5 - RXT / SXT / ELEFANTE

EIXO DIANTEIRO

SELOTECH™	EIXO	ALOJ.	ALTURA	OR.	MATERIAL	REF.1	REF.2	REF.3	REF.4	REF.5	Nº ORIGINAL	DESCRIÇÃO	APLICAÇÃO
STS 2572 BRG	22,00	35,00	7,00	LI	NBR	02572BRG			40682-BRG		4002010066001	RODA TRASEIRA	16.5 - RXT / SXT / ELEFANTE
STS 2572 BRG	22,00	35,00	7,00	LI	NBR	02572BRG					4002010066001	RODA TRASEIRA	27.5 - E / ELEF. / SXT
STS 2572 BRG	22,00	35,00	7,00	LI	NBR	02572BRG					4002010066001	RODA TRASEIRA	30 - DAKAR / ELEFANTE

DIREÇÃO

SELOTECH™	EIXO	ALOJ.	ALTURA	OR.	MATERIAL	REF.1	REF.2	REF.3	REF.4	REF.5	Nº ORIGINAL	DESCRIÇÃO	APLICAÇÃO
STS 1113 BRG	17,00	35,10	7,00	LI	NBR	01113BRG		6078-BRG	40020-BRG		4002010041004	CÁRTER	50cc - AGRALE

CALOI

MOTOR

SELOTECH™	EIXO	ALOJ.	ALTURA	OR.	MATERIAL	REF.1	REF.2	REF.3	REF.4	REF.5	Nº ORIGINAL	DESCRIÇÃO	APLICAÇÃO
STS 2307 NEP	5,50	9,20	7/8	LI	ACM	02307NEP			41371-NEP		122091077600	HASTE DE VÁLVULAS	125CC - CG 125 / ML 125 / NXR 125 / TURUNA 125 / XL 125 / XLR 125
STS 5586 BRGP	18,90	30,00	5,30	AH	ACM	05586BRGP			44205-BRGF		91201GB4691	MESA DE MAGNETO	100CC - C 100 BIZ / DREAM
STS 9266 NEF	5,50	9,20	8,00	LI	FPM	09266NEF			41371-NEP		12208413003	HASTE DE VÁLVULAS	125CC - CG 125 / ML 125 / NXR 125 / TURUNA 125 / XL 125 / XLR 125
STS 9283 NEF	5,00	8,50	6,60	LI	FPM	09283NEF					12209GB4681 / 12209GB4682 / 12209MA6003 / 12209MA6005 / 12209KE8005	HASTE DE VÁLVULAS	100CC - C 100 BIZ / DREAM
STS 9283 NEF	5,00	8,50	6,60	LI	FPM	09283NEF					12209GB4681 / 12209GB4682 / 12209MA6003 / 12209MA6005 / 12209KE8005	HASTE DE VÁLVULAS	125CC - CG 125 / ML 125 / NXR 125 / TURUNA 125 / XL 125 / XLR 125

TRANSMISSÃO

SELOTECH™	EIXO	ALOJ.	ALTURA	OR.	MATERIAL	REF.1	REF.2	REF.3	REF.4	REF.5	Nº ORIGINAL	DESCRIÇÃO	APLICAÇÃO
STS 2572 BRG	22,00	35,00	7,00	LI	NBR	02572BRG			40682-BRG		4002010066001	RODA TRASEIRA	16.5 - RXT / SXT / ELEFANTE
STS 2572 BRG	22,00	35,00	7,00	LI	NBR	02572BRG					4002010066001	RODA TRASEIRA	27.5 - E / ELEF. / SXT
STS 2572 BRG	22,00	35,00	7,00	LI	NBR	02572BRG					4002010066001	RODA TRASEIRA	30 - DAKAR / ELEFANTE

EIXO DIANTEIRO

SELOTECH™	EIXO	ALOJ.	ALTURA	OR.	MATERIAL	REF.1	REF.2	REF.3	REF.4	REF.5	Nº ORIGINAL	DESCRIÇÃO	APLICAÇÃO
STS 2312 BRGE	27,00	39,00	10,50	LI	NBR	02312BRGE		6069-BRGE	41432-BRGE		90756149841 / 90756GCJV01 / 907561180030	BENGALA DO GARFO	100CC - C 100 BIZ / DREAM

HONDA

MOTOR

SELOTECH™	EIXO	ALOJ.	ALTURA	OR.	MATERIAL	REF.1	REF.2	REF.3	REF.4	REF.5	Nº ORIGINAL	DESCRIÇÃO	APLICAÇÃO
STS 0847 BAG	30,00	42,00	7,00	LI	NBR	00847BAG	1082N	5151-BAG	17507-BAG	RP0.300.009.05	-	MESA MAGNETO EXTERNO (PARTIDA ELETRICA)	-
STS 2307 NEP	5,50	9,20	7/8	LI	ACM	02307NEP					122091077600	HASTE DE VÁLVULAS	150CC - CBX 150 / CG 150 AERO / CG 150 TITAN / NX 150
STS 2307 NEP	5,50	9,20	7/8	LI	ACM	02307NEP					122091077600	HASTE DE VÁLVULAS	200CC - CBX 200 / NX 200 / XR 200
STS 2307 NEP	5,50	9,20	7/8	LI	ACM	02307NEP					122091077600	HASTE DE VÁLVULAS	250CC - CBX 250 / XL 250 / XLX 250 / TWISTER 250 / TORNADO 250
STS 2307 NEP	5,50	9,20	7/8	LI	ACM	02307NEP					122091077600	HASTE DE VÁLVULAS	350CC - NX 350 / XL 350 / XLX 350
STS 2307 NEP	5,50	9,20	7/8	LI	ACM	02307NEP					122091077600	HASTE DE VÁLVULAS	400CC - CB 400 / NX 4
STS 2307 NEP	5,50	9,20	7/8	LI	ACM	02307NEP					122091077600	HASTE DE VÁLVULAS	450CC - CB 450 / CBR 450
STS 2309 BRP	15,00	25,00	7,00	AH	ACM	02309BRP		6599-BRP	41425-BR		-	EIXO DO DISTRIBUIDOR	125CC - CG 125 / ML 125 / NXR 125 / TURUNA 125 / XL 125 / XLR 125
STS 2310 BRG	16,00	28,00	7,00	LI	NBR	02310BRG		6067-BRG	41472-BRG		91204KRM841 912044259005	EIXO DO PEDAL DE PARTIDA	125CC - CG 125 / ML 125 / NXR 125 / TURUNA 125 / XL 125 / XLR 125
STS 2310 BRG	16,00	28,00	7,00	LI	NBR	02310BRG		6067-BRG			91204KRM841 912044259005	EIXO DO PEDAL DE PARTIDA	150CC - CBX 150 / CG 150 AERO / CG 150 TITAN / NX 150
STS 2533 BRGP	22,00	35,00	7,00	AH	ACM	02533BRGP		6820-BRGP	40382-BRGS		91216397000	VIRABREQUIM - LADO ESQUERDO - MAGNETO - DISTRIBUIÇÃO	125CC - CG 125 / ML 125 / NXR 125 / TURUNA 125 / XL 125 / XLR 125
STS 2876 GRG	16,50	25,00	5,00	LI	NBR	02876GRG		6601-GRG			-	PEDAL DE PARTIDA	150CC - CBX 150 / CG 150 AERO / CG 150 TITAN / NX 150
STS 2876 GRG	16,50	25,00	5,00	LI	NBR	02876GRG		6601-GRG			-	PEDAL DE PARTIDA	250CC - CBX 250 / XL 250 / XLX 250 / TWISTER 250 / TORNADO 250
STS 2876 GRG	16,50	25,00	5,00	LI	NBR	02876GRG		6601-GRG			-	PEDAL DE PARTIDA	350CC - NX 350 / XL 350 / XLX 350
STS 3250 BRG	12,50	25,00	8,00	LI	NBR	03250BRG		6602-BRG			-	CARÇA DO MOTOR	400CC - CB 400 / NX 4
STS 3250 BRG	12,50	25,00	8,00	LI	NBR	03250BRG		6602-BRG				PEDAL DO CÂMBIO	450CC - CB 450 / CBR 450
STS 3252 BR	14,00	22,00	5,00	BI	NBR	03252BR		6604-BRG			91203KRM841	PEDAL DE PARTIDA	150CC - CBX 150 / CG 150 AERO / CG 150 TITAN / NX 150

TRANSMISSÃO

SELOTECH™	EIXO	ALOJ.	ALTURA	OR.	MATERIAL	REF.1	REF.2	REF.3	REF.4	REF.5	Nº ORIGINAL	DESCRIÇÃO	APLICAÇÃO
STS 1072 BR	17,00	28,00	6,00	LI	NBR	01072BR	0070N	5316-BR		RP0.170.000.05	-	VARETA EMBRE-AGEM	XT 600 ano 98
STS 2162 BRG	14,00	24,00	6,00	LI	NBR	02162BRG		5192-BRG				EIXO DO ENGATE	500CC - CB 500
STS 2306 BRG	6,50	14,50	7,00	LI	NBR	02306BRG		6081-BRG	41462-GRG		912013240130	EIXO DO VELOCIMETRO	125CC - CG 125 / ML 125 / NXR 125 / TURUNA 125 / XLR 125
STS 2306 BRG	6,50	14,50	7,00	LI	NBR	02306BRG		6081-BRG			912013240130	EIXO DO VELOCIMETRO	150CC - CBX 150 / CG 150 AERO / CG 150 TITAN / NX 150
STS 2308 BRG	14,00	28,00	7,00	LI	NBR	02308BRG		6066-BRG	41452-BRG		91206286005 / 91202965003 / 912062860130BR	ALAVANCA SELETORA DE VELOCIDADES	125CC - CG 125 / ML 125 / NXR 125 / TURUNA 125 / XLR 125
STS 2308 BRG	14,00	28,00	7,00	LI	NBR	02308BRG		6066-BRG			91206286005 / 91202965003 / 912062860130BR	ALAVANCA SELETORA DE VELOCIDADES	150CC - CBX 150 / CG 150 AERO / CG 150 TITAN / NX 150
STS 2308 BRG	14,00	28,00	7,00	LI	NBR	02308BRG		6066-BRG			91206286005 / 91202965003 / 912062860130BR	ALAVANCA SELETORA DE VELOCIDADES	250CC - CBX 250 / XL 250 / XLX 250 / TWISTER 250 / TORNADO 250
STS 2308 BRG	14,00	28,00	7,00	LI	NBR	02308BRG		6066-BRG			91206286005 / 91202965003 / 912062860130BR	ALAVANCA SELETORA DE VELOCIDADES	750CC - CBX 750
STS 2308 BRG	14,00	28,00	7,00	LI	NBR	02308BRG		6066-BRG			91206286005 / 91202965003 / 912062860130BR	ALAVANCA SELETORA DE VELOCIDADES	350CC - NX 350 / XL 350 / XLX 350
STS 2311 BR	20,00	34,00	7,00	AH	NBR	02311BR		6068-BR	41291-BR		91216KRM841 / 91201030025 / 91201030033 / 912010300030	PINHÃO DO DIFERENCIAL	125CC - CG 125 / ML 125 / NXR 125 / TURUNA 125 / XLR 125
STS 2311 BR	20,00	34,00	7,00	AH	NBR	02311BR		6068-BR			91216KRM841 / 91201030025 / 91201030033 / 912010300030	PINHÃO DO DIFERENCIAL	150CC - CBX 150 / CG 150 AERO / CG 150 TITAN / NX 150
STS 2311 BR	20,00	34,00	7,00	AH	NBR	02311BR		6068-BR			91216KRM841 / 91201030025 / 91201030033 / 912010300030	PINHÃO DO DIFERENCIAL	200CC - CBX 200 / NX 200 / XR 200
STS 2469 GRG	40,00	50,00	5,00	LI	NBR	02469GRG		6084-GRG			912584100130R	RODA	250CC - CBX 250 / XL 250 / XLX 250 / TWISTER 250 / TORNADO 250
STS 2534 GAG	14,00	20,00	2,50	LI	NBR	02534GAG		6606-GAG			45134KB70050R	CAME DE ACIONAMENTO	125CC - CG 125 / ML 125 / NXR 125 / TURUNA 125 / XLR 125
STS 2534 GAG	14,00	20,00	2,50	LI	NBR	02534GAG		6606-GAG			45134KB70050R	CAME DE ACIONAMENTO	250CC - CBX 250 / XL 250 / XLX 250 / TWISTER 250 / TORNADO 250

TRANSMISSÃO

SELOTECH™	EIXO	ALOJ.	ALTURA	OR.	MATERIAL	REF.1	REF.2	REF.3	REF.4	REF.5	Nº ORIGINAL	DESCRIÇÃO	APLICAÇÃO
STS 2534 GAG	14,00	20,00	2,50	LI	NBR	02534GAG		6606-GAG			45134KB70050R	CAME DE AÇIONAMENTO	350CC - NX 350 / XL 350 / XLX 350
STS 2535 BRG	12,00	22,00	5,00	LI	NBR	02535BRG		6070-BRG			91201KR0003 / 91201KF0004 / 91201148003 / 912011480030BR	DESCOMPRESSOR INFERIOR - EIXO DE AÇIONAMENTO	250CC - CBX 250 / XL 250 / XLX 250 / TWISTER 250 / TORNADO 250
STS 2535 BRG	12,00	22,00	5,00	LI	NBR	02535BRG		6070-BRG			91201KR0003 / 91201KF0004 / 91201148003 / 912011480030BR	EIXO DE AÇIONAMENTO	125CC - CG 125 / ML 125 / NXR 125 / TURUNA 125 / XL 125 / XLR 125
STS 2535 BRG	12,00	22,00	5,00	LI	NBR	02535BRG		6070-BRG			91201KR0003 / 91201KF0004 / 91201148003 / 912011480030BR	EIXO DE AÇIONAMENTO	150CC - CBX 150 / CG 150 AERO / CG 150 TITAN / NX 150
STS 2535 BRG	12,00	22,00	5,00	LI	NBR	02535BRG		6070-BRG			91201KR0003 / 91201KF0004 / 91201148003 / 912011480030BR	EIXO DE AÇIONAMENTO	350CC - NX 350 / XL 350 / XLX 350
STS 2638 GR	12,00	18,00	3,00	LI	NBR	02638GR						EMBREAGEM	150CC - CBX 150 / CG 150 AERO / CG 150 TITAN / NX 150
STS 2968 GAE	12,00	39,50	8,60	LI	NBR	02968GAE					521443600000BR	GUIA DA CORRENTE DA TRANSMISSÃO	125CC - CG 125 / ML 125 / NXR 125 / TURUNA 125 / XL 125 / XLR 125
STS 3251 BRG	34,00	63,00	12,00	LI	NBR	03251BRG		6603-BRG			91206MC0000 / 91206413003	PINHÃO	400CC - CB 400 / NX 4
STS 3251 BRG	34,00	63,00	12,00	LI	NBR	03251BRG		6603-BRG			91206MC0000 / 91206413003	PINHÃO	450CC - CB 450 / CBR 450
STS 3252 BR	14,00	22,00	5,00	BI	NBR	03252BR		6604-BRG			91203KRM841	CÂMBIO	250CC - CBX 250 / XL 250 / XLX 250 / TWISTER 250 / TORNADO 250
STS 3252 BR	14,00	22,00	5,00	BI	NBR	03252BR		6604-BRG			91203KRM841	PEDAL DE PARTIDA	350CC - NX 350 / XL 350 / XLX 350
STS 3254 BR	5,00	14,50	4,50	LI	NBR	03254BR					-	CONTA GIROS	250CC - CBX 250 / XL 250 / XLX 250 / TWISTER 250 / TORNADO 250
STS 3254 BR	5,00	14,50	4,50	LI	NBR	03254BR					-	CONTA GIROS	350CC - NX 350 / XL 350 / XLX 350
STS 3254 BR	5,00	14,50	4,50	LI	NBR	03254BR					-	CONTA GIROS	400CC - CB 400 / NX 4

EIXO DIANTEIRO

SELOTECH™	EIXO	ALOJ.	ALTURA	OR.	MATERIAL	REF.1	REF.2	REF.3	REF.4	REF.5	Nº ORIGINAL	DESCRIÇÃO	APLICAÇÃO
STA 5769 BRG	37,00	50,00	10,00	LI	NBR	01608BR		5769-BRG	00527-BRG		-	GARFO DIANTEIRO	NX 350 / XLX / TWISTER 250 / XT 225
STS 2024 BRGG	47,00	58,00	7,00	LI	NBR	02024BRGG		6082-BRGG	41539-BRGG		9310547007	RODA DIANTEIRA	125CC - CG 125 / ML 125 / NXR 125 / TURUNA 125 / XL 125 / XLR 125

EIXO DIANTEIRO

SELOTECH™	EIXO	ALOJ.	ALTURA	OR.	MATERIAL	REF.1	REF.2	REF.3	REF.4	REF.5	Nº ORIGINAL	DESCRIÇÃO	APLICAÇÃO
STS 2143 BRGGG	21,00	37,00	7,0/10,0	LI	NBR	02143BR-GGG		6083-BRGGG	41509-BR-GGG		907552290030R	RODA DIANTEIRA	125CC - CG 125 / ML 125 / NXR 125 / TURUNA 125 / XL 125 / XLR 125
STS 2143 BRGGG	21,00	37,00	7,0/10,0	LI	NBR	02143BR-GGG		6083-BRGGG			907552290030R	RODA DIANTEIRA	150CC - CBX 150 / CG 150 AERO / CG 150 TITAN / NX 150
STS 2143 BRGGG	21,00	37,00	7,0/10,0	LI	NBR	02143BR-GGG		6083-BRGGG			907552290030R	RODA DIANTEIRA	350CC - NX 350 / XL 350 / XLX 350
STS 2178 BRAGS	35,00	48,00	7,00	H	MVQ	02178 BRAGS	13565	6094-BRAGS	45147-BR-AGS	RP0.350.012.03	-	GARFO DIANTEIRO	XL 250 / XLX
STS 2312 BRGE	27,00	39,00	10,50	LI	NBR	02312BRGE		6069-BRGE			90756149841 / 90756GCVJ01 / 907561180030	BENGALA DO GARFO	125CC - CG 125 / ML 125 / NXR 125 / TURUNA 125 / XL 125 / XLR 125
STS 2469 GRG	40,00	50,00	5,00	LI	NBR	02469GRG		6084-GRG			912584100130R	RODA	150CC - CBX 150 / CG 150 AERO / CG 150 TITAN / NX 150
STS 2469 GRG	40,00	50,00	5,00	LI	NBR	02469GRG		6084-GRG			912584100130R	RODA	350CC - NX 350 / XL 350 / XLX 350
STS 2469 GRG	40,00	50,00	5,00	LI	NBR	02469GRG		6084-GRG			912584100130R	RODA DIANTEIRA	125CC - CG 125 / ML 125 / NXR 125 / TURUNA 125 / XL 125 / XLR 125
STS 2469 GRG	40,00	50,00	5,00	LI	NBR	02469GRG		6084-GRG			912584100130R	RODA DIANTEIRA	450CC - CB 450 / CBR 450
STS 2469 GRG	40,00	50,00	5,00	LI	NBR	02469GRG		6084-GRG			912584100130R	RODA DIANTEIRA	750CC - CBX 750
STS 2903 GRE	35,00	48,50	5,0/7,0	LI	NBR	02903GRE		6645-GR			51490KAZ003 / 91255434013	BENGALA DO GARFO	250CC - CBX 250 / XL 250 / XLX 250 / TWISTER 250 / TORNADO 250
STS 2965 BRGG	47,00	60,00	7,00	LI	NBR	02965BRGG		6085-BRGG			912511210000R	RODA	125CC - CG 125 / ML 125 / NXR 125 / TURUNA 125 / XL 125 / XLR 125
STS 2965 BRGG	47,00	60,00	7,00	LI	NBR	02965BRGG		6085-BRGG			912511210000R	RODA ESPELHO / FREIO	250CC - CBX 250 / XL 250 / XLX 250 / TWISTER 250 / TORNADO 250
STS 2967 BRGE	23,00	37,00	7,0/11,0	LI	NBR	02967BRGE		6071-BRGGE	41519-BRGE		912520300030R	EIXO DIANTEIRO	450CC - CB 450 / CBR 450
STS 2967 BRGE	23,00	37,00	7,0/11,0	LI	NBR	02967BRGE		6071-BRGGE			912520300030R	RODA	150CC - CBX 150 / CG 150 AERO / CG 150 TITAN / NX 150
STS 2967 BRGE	23,00	37,00	7,0/11,0	LI	NBR	02967BRGE		6071-BRGGE			912520300030R	RODA	350CC - NX 350 / XL 350 / XLX 350
STS 3248 BRO	35,00	48,00	11,00	LI	NBR	03248BRO					51490KBH305	BENGALA DO GARFO	150CC - CBX 150 / CG 150 AERO / CG 150 TITAN / NX 150

EIXO DIANTEIRO

SELOTECH™	EIXO	ALOJ.	ALTURA	OR.	MATERIAL	REF.1	REF.2	REF.3	REF.4	REF.5	Nº ORIGINAL	DESCRIÇÃO	APLICAÇÃO
STS 3248 BRO	35,00	48,00	11,00	LI	NBR	03248BRO					51490KBH305	BENGALA DO GARFO	250CC - CBX 250 / XL 250 / XLX 250 / TWISTER 250 / TORNADO 250
STS 3248 BRO	35,00	48,00	11,00	LI	NBR	03248BRO					51490KBH305	BENGALA DO GARFO	450CC - CB 450 / CBR 450
STS 3249 BRO	31,00	43,00	11,00	LI	NBR	03249BRO		6072-BRO			91255446013 / 51490GAA305	BENGALA DO GARFO	125CC - CG 125 / ML 125 / NXR 125 / TURUNA 125 / XL 125 / XLR 125
STS 3249 BRO	31,00	43,00	11,00	LI	NBR	03249BRO		6072-BRO			91255446013 / 51490GAA305	BENGALA DO GARFO	150CC - CBX 150 / CG 150 AERO / CG 150 TITAN / NX 150
STS 3249 BRO	31,00	43,00	11,00	LI	NBR	03249BRO		6072-BRO			91255446013 / 51490GAA305	BENGALA DO GARFO	200CC - CBX 200 / NX 200 / XR 200
STS 3390 BRO	33,00	46,00	11,00	LI	NBR	03390BRO						BENGALA DO GARFO	400CC - CB 400 / NX 4
STS 3390 BRO	33,00	46,00	11,00	LI	NBR	03390BRO						BENGALA DO GARFO	450CC - CB 450 / CBR 450
STS 3391 BRO	41,00	54,00	11,00	LI	NBR	03391BRO					51490MN8305	BENGALA DO GARFO	250CC - CBX 250 / XL 250 / XLX 250 / TWISTER 250 / TORNADO 250
STS 3391 BRO	41,00	54,00	11,00	LI	NBR	03391BRO					51490MN8305	BENGALA DO GARFO	400CC - CB 400 / NX 4
STS 3391 BRO	41,00	54,00	11,00	LI	NBR	03391BRO					51490MN8305	BENGALA DO GARFO	600CC - CBR 600
STS 3391 BRO	41,00	54,00	11,00	LI	NBR	03391BRO					-	BENGALA DO GARFO (SOMENTE TORNADO)	250CC - CBX 250 / XL 250 / XLX 250 / TWISTER 250 / TORNADO 250
STS 3392 BRO	37,00	50,00	11,00	LI	NBR	03392BRO					51490KR6305 / 51490KAZ003	BENGALA DO GARFO	200CC - CBX 200 / NX 200 / XR 200
STS 3392 BRO	37,00	50,00	11,00	LI	NBR	03392BRO					51490KR6305 / 51490KAZ003	BENGALA DO GARFO	250CC - CBX 250 / XL 250 / XLX 250 / TWISTER 250 / TORNADO 250
STS 3392 BRO	37,00	50,00	11,00	LI	NBR	03392BRO					51490KR6305 / 51490KAZ003	BENGALA DO GARFO	350CC - NX 350 / XL 350 / XLX 350
STS 3392 BRO	37,00	50,00	11,00	LI	NBR	03392BRO					51490KR6305 / 51490KAZ003	BENGALA DO GARFO	500CC - CB 500
STS 3392 BRO	37,00	50,00	11,00	LI	NBR	03392BRO					51490KR6305 / 51490KAZ003	BENGALA DO GARFO	500CC - EX 500
STS 3392 BRO	37,00	50,00	11,00	LI	NBR	03392BRO					51490KR6305 / 51490KAZ003	BENGALA DO GARFO (SOMENTE TWISTER)	250CC - CBX 250 / XL 250 / XLX 250 / TWISTER 250 / TORNADO 250

EIXO TRASEIRO

SELOTECH™	EIXO	ALOJ.	ALTURA	OR.	MATERIAL	REF.1	REF.2	REF.3	REF.4	REF.5	Nº ORIGINAL	DESCRIÇÃO	APLICAÇÃO
STA 5145 BA	20,00	34,95	6,00	LI	NBR	00715BA		5145-BA	53591-BA		-	PINHÃO	XT 225
STS 1109 BR	40,00	62,00	11,50	LI	NBR	01109BR	0001N	5071-BRG	15506-BR		-	EIXO DO PINHÃO - INTERNO	-
STS 1157 BR	34,00	62,00	10,00	LI	NBR	01157BR		5215-BRG	00103-BR		-	EIXO DO PINHÃO	XL 250
STS 1386 BRG	20,00	35,00	8,00	LI	NBR	01386BRG		5067-BRG	40942-BRG		-	PINHÃO	NXR BROS- 150 / XLX
STS 1556 BR	25,00	40,00	8,00	LI	NBR	01556BR		5150-BR	40741-BR		-	PINHÃO	XT 600
STS 2145 BRG	28,00	42,00	7,00	LI	NBR	02145BRG		6065-BRG	41442-BRG		91257230005 / 912572300030R	RODA TRASEIRA - LADO ESQUERDO	125CC - CG 125 / ML 125 / NXR 125 / TURUNA 125 / XL 125 / XLR 125
STS 2145 BRG	28,00	42,00	7,00	LI	NBR	02145BRG		6065-BRG			91257230005 / 912572300030R	RODA TRASEIRA - LADO ESQUERDO	150CC - CBX 150 / CG 150 AERO / CG 150 TITAN / NX 150
STS 2875 GRG	16,00	23,00	3,30	LI	NBR	02875GRG					91251KY70030R	GARFO DA SUSPENSÃO	250CC - CBX 250 / XL 250 / XLX 250 / TWISTER 250 / TOR-NADO 250
STS 2966 BRGG	30,00	47,00	8,00	LI	NBR	02966BRGG		6609-BRG			912534437610RM1	RODA TRASEIRA - LADO DIREITO	450CC - CB 450 / CBR 450
STS 3253 BRG	17,00	27,00	5,00	LI	NBR	03253BRG		6610-BRG			-	AMORTECEDOR	450CC - CB 450 / CBR 450
STW 40048 BRG	25,00	35,00	7,00	HO	BRG	05050 BRG	0081N		40048-BRG		-	EIXO DO PINHÃO	-

KAWASAKI

MOTOR

SELOTECH™	EIXO	ALOJ.	ALTURA	OR.	MATERIAL	REF.1	REF.2	REF.3	REF.4	REF.5	Nº ORIGINAL	DESCRIÇÃO	APLICAÇÃO
STS 5586 BRGP	18,90	30,00	5,30	AH	ACM	05586BRGP					912016B4691	MESA DE MAGNETO	100CC - WEB 100
STS 9283 NEF	5,00	8,50	6,60	LI	FPM	09283NEF					12209GB4681 / 12209GB4682 / 12209MA6003 / 12209MA6005 / 12209KE8005	HASTE DE VÁLVULAS	100CC - WEB 100

TRANSMISSÃO

SELOTECH™	EIXO	ALOJ.	ALTURA	OR.	MATERIAL	REF.1	REF.2	REF.3	REF.4	REF.5	Nº ORIGINAL	DESCRIÇÃO	APLICAÇÃO
STS 3252 BR	14,00	22,00	5,00	BI	NBR	03252BR		6604-BRG			91203KRM841	PEDAL DE PARTIDA	125CC - MAX SE / SED
STS 7408 BRGP	11,60	24,00	10,00	LI	ACM	07408BRGP		6079-BRGP			91208GBG9000R	SELETOR DE MARCHAS	100CC - WEB 100

EIXO DIANTEIRO

SELOTECH™	EIXO	ALOJ.	ALTURA	OR.	MATERIAL	REF.1	REF.2	REF.3	REF.4	REF.5	Nº ORIGINAL	DESCRIÇÃO	APLICAÇÃO
STS 3249 BRO	31,00	43,00	11,00	LI	NBR	03249BRO		6072-BRO			91255446013 51490GAA305	BENGALA DO GARFO	125CC - HUNTER 125

LAMBRETA

MOTOR

SELOTECH™	EIXO	ALOJ.	ALTURA	OR.	MATERIAL	REF.1	REF.2	REF.3	REF.4	REF.5	Nº ORIGINAL	DESCRIÇÃO	APLICAÇÃO
STS 0762 BR	31,00	47,00	7,00	LI	NBR	00762BR		5253-BR	00050-BR		2MT 230	VIRABREQUIM	LAMBRETTA .../2001
STS 1589 BR	33,00	52,00	6,00	LI	NBR	01589BR		5365-BR	19505-BR		19012036	VIRABREQUIM - PARTE INTERNA - (G)	LAMBRETTA .../2001
STS 1603 BRG	33,00	50,00	6,00	H	NBR	01603BRG		5366-BRG	19504-BRG		19012008	VIRABREQUIM - PARTE INTERNA - (M)	LAMBRETTA .../2001
STS 1727 BR	22,00	32,00	5,50	LI	NBR	01727BR		5376-BRG	19502-BR		19010016	PEDAL DE PARTIDA	LAMBRETTA .../2001
STS 2594 BRF	24,00	35,00	6,00	H	FPM	02594BRF		5910-BR	45072-BRGP		240464	VIRABREQUIM - LADO VOLANTE	200CC - VESPA PX 200 E - ...1994
STS 2595 BRF	31,00	62,10	4,0/5,5	LI	FPM	02595BRF		66139-BRF			112156	VIRABREQUIM - LADO EMBREAGEM	200CC - VESPA PX 200 E - ...1994

TRANSMISSÃO

SELOTECH™	EIXO	ALOJ.	ALTURA	OR.	MATERIAL	REF.1	REF.2	REF.3	REF.4	REF.5	Nº ORIGINAL	DESCRIÇÃO	APLICAÇÃO
STS 0760 BR	20,00	35,00	10,00	LI	NBR	00760BR		5252-BR	16009-BRG		2TR160 / 2AR550	PINHÃO	LAMBRETTA .../2001
STS 0763 BR	24,00	47,00	7,00	LI	NBR	00763BR		5315-BR	41221-BR		2AR570	TAMPA DA CAIXA	LAMBRETTA .../2001
STS 20083 U	15,00	21,50	3,20	LI	NBR	20083U					-	ANEL DO VELOCÍMETRO	LAMBRETTA .../2001
STS 2535 BRG	12,00	22,00	5,00	LI	NBR	02535BRG		6070-BRG	22501/21-BR		91201148003	EIXO DE ACIONAMENTO	200CC - VESPA PX 200 E - ...1994

EIXO DIANTEIRO

SELOTECH™	EIXO	ALOJ.	ALTURA	OR.	MATERIAL	REF.1	REF.2	REF.3	REF.4	REF.5	Nº ORIGINAL	DESCRIÇÃO	APLICAÇÃO
STS 1725 BR	17,00	32,00	7,00	LI	NBR	01725BR		5374-BRG	19501-BR		15044011	RODA DIANTEIRA	LAMBRETTA .../2001
STS 2591 BRG	46,00	56,00	4,00	LI	NBR	02591BRG		6614-BRG			2177494	RODA	200CC - VESPA PX 200 E - ...1994
STS 2592 GAG	20,00	26,00	4,00	LI	NBR	02592GAG		6615-GAG			2177443	RODA DIANTEIRA	200CC - VESPA PX 200 E - ...1994

EIXO TRASEIRO

SELOTECH™	EIXO	ALOJ.	ALTURA	OR.	MATERIAL	REF.1	REF.2	REF.3	REF.4	REF.5	Nº ORIGINAL	DESCRIÇÃO	APLICAÇÃO
STS 0761 BR	22,00	40,00	7,00	LI	NBR	00761BR		5083-BR	43451-BR		2TR1500	RODA TRASEIRA	LAMBRETTA .../2001
STS 1726 BR	32,00	45,00	6,00	LI	NBR	01726BR		5375-BRG	19507-BR		19030036	RODA TRASEIRA	LAMBRETTA .../2001
STS 2593 BR	30,00	47,00	6,00	AH	NBR	02593BR	7387N	5072-BR	40111-BR		-	RODA TRASEIRA	200CC - VESPA PX 200 E - ...1994

OFF ROAD

EIXO DIANTEIRO

SELOTECH™	EIXO	ALOJ.	ALTURA	OR.	MATERIAL	REF.1	REF.2	REF.3	REF.4	REF.5	Nº ORIGINAL	DESCRIÇÃO	APLICAÇÃO
STA 5263 BRG	26,00	37,00	7,00	LI	NBR	01045BAG		5263-BRG	04007-BAG		-	GARFO DIANTEIRO	CRYPTON / C100 DREAM / RX 50 / RM 60 / YZ 60 (81/83)
STA 5769 BRG	37,00	50,00	10,00	LI	NBR	01608BR		5769-BRG			-	GARFO DIANTEIRO	XR200 / TWISTER 250 / XLX 350R / Sahara 350 / EX 500 (96) / ZSX 750E (85/86) / CB 500
STS 2178 BRAGS	35,00	48,00	7,00	H	MVQ	02178BRAGS	1356S	6094-BRAGS	45147-BRAGS	RP0.350.012.03	-	GARFO DIANTEIRO	NX200 / NX 150 / XLX 250 / CBR 450 / CB 750F (75/80) / XRZ125 / DT 180
STW 44214 BRGF	30,00	42,00	7,00	H	MVQ	05507 BRGS	7340V		44214-BRGF		-	GARFO DIANTEIRO	RD/RDZ125-135 (após 92) CR (80/81) / KX (80/81) / YZ (80/82) RM (80/85)

PIAGGIO

EIXO DIANTEIRO

SELOTECH™	EIXO	ALOJ.	ALTURA	OR.	MATERIAL	REF.1	REF.2	REF.3	REF.4	REF.5	Nº ORIGINAL	DESCRIÇÃO	APLICAÇÃO
STS 2162 BRG	14,00	24,00	6,00	LI	NBR	02162BRG		5192-BRG	41581-BR		9310112173	EIXO DO ENGATE - EXCETO DT180 / DT180N	115CC - CRYPTON 115
STS 2535 BRG	12,00	22,00	5,00	LI	NBR	02535BRG		6070-BRG			91201148030BR	EIXO DE ACIONAMENTO DA EMBREAGEM	115CC - CRYPTON 115

EIXO DIANTEIRO

SELOTECH™	EIXO	ALOJ.	ALTURA	OR.	MATERIAL	REF.1	REF.2	REF.3	REF.4	REF.5	Nº ORIGINAL	DESCRIÇÃO	APLICAÇÃO
STS 2022 GRGGO	20,00	35,00	11,00	LI	NBR	02022GRGGO					9310620001	RODA DIANTEIRA - LADO DIREITO	50 / 75CC - RX 50 / 75
STS 2022 GRGGO	20,00	35,00	11,00	LI	NBR	02022GRGGO					9310620001	RODA DIANTEIRA - LADO DIREITO	80CC - RX 80

EIXO DIANTEIRO

SELOTECH™	EIXO	ALOJ.	ALTURA	OR.	MATERIAL	REF.1	REF.2	REF.3	REF.4	REF.5	Nº ORIGINAL	DESCRIÇÃO	APLICAÇÃO
STS 2024 BRGG	47,00	58,00	7,00	LI	NBR	02024BRGG		6082-BRGG			9310547007	RODA DIANTEIRA - LADO ESQUERDO	50 / 75CC - RX 50 / 75
STS 2024 BRGG	47,00	58,00	7,00	LI	NBR	02024BRGG		6082-BRGG			9310547007	RODA DIANTEIRA - LADO ESQUERDO	80CC - RX 80

EIXO TRASEIRO

SELOTECH™	EIXO	ALOJ.	ALTURA	OR.	MATERIAL	REF.1	REF.2	REF.3	REF.4	REF.5	Nº ORIGINAL	DESCRIÇÃO	APLICAÇÃO
STS 2023 GRGGO	30,00	42,00	8,00	LI	NBR	02023GRGGO					9310630004	RODA TRASEIRA	115CC - CRYPTON 115
STS 2023 GRGGO	30,00	42,00	8,00	LI	NBR	02023GRGGO					9310630004	RODA TRASEIRA	50 / 75CC - RX 50 / 75
STS 2023 GRGGO	30,00	42,00	8,00	LI	NBR	02023GRGGO					9310630004	RODA TRASEIRA	80CC - RX 80

SUNDOWN

EIXO DIANTEIRO

SELOTECH™	EIXO	ALOJ.	ALTURA	OR.	MATERIAL	REF.1	REF.2	REF.3	REF.4	REF.5	Nº ORIGINAL	DESCRIÇÃO	APLICAÇÃO
STS 2318 BRGE	30,00	40,50	10,50	LI	NBR	02318BRGE		6633-BRGE			3HBF314500 / 3V9F314500	BENGALA DO GARFO	125CC - KATANA 125
STS 3248 BRO	35,00	48,00	11,00	LI	NBR	03248BRO					51490KBH305	BENGALA DO GARFO	500CC - GS 500
STS 3390 BRO	33,00	46,00	11,00	LI	NBR	03390BRO						BENGALA DO GARFO	250CC - INTRUDER 250

SUZUKI

MOTOR

SELOTECH™	EIXO	ALOJ.	ALTURA	OR.	MATERIAL	REF.1	REF.2	REF.3	REF.4	REF.5	Nº ORIGINAL	DESCRIÇÃO	APLICAÇÃO
STA 5255 BR	15,00	24,00	7,00	LI	NBR	00790BA		5255-BR	04580-BR		-	PEDAL DE PARTIDA	INTRUDER 250

TRANSMISSÃO

SELOTECH™	EIXO	ALOJ.	ALTURA	OR.	MATERIAL	REF.1	REF.2	REF.3	REF.4	REF.5	Nº ORIGINAL	DESCRIÇÃO	APLICAÇÃO
STS 0289 BA	12,00	22,00	7,00	LI	NBR	00289BA	0156N	5142-BAG		RP0.120.001.05	-	CAMBIO - CONTA-GIRO	KATANA 125 / YES

EIXO TRASEIRO

SELOTECH™	EIXO	ALOJ.	ALTURA	OR.	MATERIAL	REF.1	REF.2	REF.3	REF.4	REF.5	Nº ORIGINAL	DESCRIÇÃO	APLICAÇÃO
STS 1157 BR	34,00	62,00	10,00	LI	NBR	01157BR		5215-BRG			-	PINHÃO	-

EIXO TRASEIRO

SELOTECH™	EIXO	AL.OJ.	ALTURA	OR.	MATERIAL	REF.1	REF.2	REF.3	REF.4	REF.5	Nº ORIGINAL	DESCRIÇÃO	APLICAÇÃO
STS 1846 BAG	15,00	30,00	7,00	LI	NBR	01846BAG		5483-BAG	50832-BAG		-	VIRABREQUIM	WALK-MACHINE
STW 40000 BRG	30,00	47,00	7,00	AH	NBR	02376BRG	0398N	5069-BRG	40000-BRG	RP0.300.005.05	-	RODA TRASEIRA	Vespa PX 150/200

YAMAHA

MOTOR

SELOTECH™	EIXO	AL.OJ.	ALTURA	OR.	MATERIAL	REF.1	REF.2	REF.3	REF.4	REF.5	Nº ORIGINAL	DESCRIÇÃO	APLICAÇÃO
STS 1109 BR	40,00	62,00	11,50	LI	NBR	01109BR	0001N	5071-BRG			-	VIRABREQUIM - LADO DIREITO	RD 350
STS 1495 BR	28,00	40,00	7,00	LI	NBR	01495BRG	0143N	5041-BRG	43622-BRG		-	VIRABREQUIM - LADO DIREITO	RX 125
STS 1556 BR	25,00	40,00	8,00	LI	NBR	01556BR		5150-BR				VIRABREQUIM - LADO ESQUERDO	RD350
STS 1672 BR	10,00	22,00	7,00	LI	NBR	01672BR		5582-BR	00093-BR		-	BOMBA DE ÓLEO	RX 125
STS 2157 BRO	28,00	40,00	8,00	LI	NBR	02157BRO		6616-BRO	41622-BRO		9310328011	VIRABREQUIM - LADO DIREITO	180CC - DT 180 / RX 180
STS 2157 BRO	28,00	40,00	8,00	LI	NBR	02157BRO		6616-BRO			9310328011	VIRABREQUIM - LADO DIREITO	135CC - RD 135
STS 2157 BRO	28,00	40,00	8,00	LI	NBR	02157BRO		6616-BRO			9310328011	VIRABREQUIM - LADO DIREITO - LADO CAIXA DE MUDANÇAS	125CC - RDZ 125 / RX 125 / TT 125 / XTZ 125 / YBR 125 / YS 125
STS 2160 BR	10,00	22,00	7,00	H	NBR	02160BR		5582-BR	41635-BR		9310110002	BOMBA DE ÓLEO (AUTOLUB)	125CC - RDZ 125 / RX 125 / TT 125 / XTZ 125 / YBR 125 / YS 125
STS 2160 BR	10,00	22,00	7,00	H	NBR	02160BR		5582-BR			9310110002	BOMBA DE ÓLEO (AUTOLUB)	135CC - RD 135
STS 2160 BR	10,00	22,00	7,00	H	NBR	02160BR		5582-BR			9310110002	BOMBA DE ÓLEO (AUTOLUB)	180CC - DT 180 / RX 180
STS 2161 BR	17,00	25,00	4,00	LI	NBR	02161BR			41641-BR		9310117062	EIXO DE PARTIDA	125CC - RDZ 125 / RX 125 / TT 125 / XTZ 125 / YBR 125 / YS 125
STS 2161 BR	17,00	25,00	4,00	LI	NBR	02161BR					9310117062	EIXO DE PARTIDA	135CC - RD 135
STS 2161 BR	17,00	25,00	4,00	LI	NBR	02161BR					9310117062	EIXO DE PARTIDA	180CC - DT 180 / RX 180
STS 2701 BRG	17,00	28,00	5,00	LI	NBR	02701BRG		6618-BRG	40037-BR		9310217828	EIXO DO PEDAL DE PARTIDA	350CC - RD 350
STS 2727 BRG	25,00	52,00	8,00	LI	NBR	02727BRG		5206-BRG	41572-BRG		9310225801	VIRABREQUIM - LADO ESQUERDO	180CC - DT 180 / RX 180
STS 2727 BRG	25,00	52,00	8,00	LI	NBR	02727BRG		5206-BRG			9310225801	VIRABREQUIM - LADO ESQUERDO - MAGNETO	125CC - RDZ 125 / RX 125 / TT 125 / XTZ 125 / YBR 125 / YS 125

MOTOR

SELOTECH™	EIXO	AL.OJ.	ALTURA	OR.	MATERIAL	REF.1	REF.2	REF.3	REF.4	REF.5	Nº ORIGINAL	DESCRIÇÃO	APLICAÇÃO
STS 2727 BRG	25,00	52,00	8,00	LI	NBR	02727BRG		5206-BRG			9310225801	VIRABREQUIM - LADO ESQUERDO - MAGNETO	135CC - RD 135
STS 3003 GRE	20,00	30,00	4,00	LI	NBR	03003GRE		6621-GRE			9310920812	EIXO DO PEDAL DE PARTIDA	200CC - DT 200
STS 3005 BR	10,00	21,00	5,00	AH	NBR	03005BR					9310110818	EIXO DA BOMBA DE ÓLEO	200CC - DT 200
STS 9283 NEF	5,00	8,50	6,60	LI	FPM	09283NEF					2HX1211900	HASTE DE VÁLVULAS - ADMISSÃO / ESCAPE	125CC - RDZ 125 / RX 125 / TT 125 / XTZ 125 / YBR 125 / YS 125
STW 41041 BR	20,00	47,10	10,00	LI	NBR	00909BR		5082-BRG	41041-BR		-	VIRABREQUIM - LADO ESQUERDO	-

TRANSMISSÃO

SELOTECH™	EIXO	AL.OJ.	ALTURA	OR.	MATERIAL	REF.1	REF.2	REF.3	REF.4	REF.5	Nº ORIGINAL	DESCRIÇÃO	APLICAÇÃO
STS 0289 BA	12,00	22,00	7,00	LI	NBR	00289BA	0156N	5142-BAG	17514-BAG	RP0.120.001.05	-	CÂMBIO	TDM 225
STS 1072 BR	17,00	28,00	6,00	LI	NBR	01072BR	0070N	5316-BR	43181-BR	RP0.170.000.05	-	VARETA EMBREAGEM	TENERE / RD 350
STS 1389 BAG	14,00	24,00	7,00	LI	NBR	01389BAG		5143-BAG	17515-BAG		-	EIXO CAMBIO	RX 125
STS 2162 BRG	14,00	24,00	6,00	LI	NBR	02162BRG		5192-BRG			9310112173	EIXO DO ENGATE - EXCETO DT180 / DT180N	125CC - RDZ 125 / RX 125 / TT 125 / XTZ 125 / YBR 125 / YS 125
STS 2162 BRG	14,00	24,00	6,00	LI	NBR	02162BRG		5192-BRG			9310112173	EIXO DO ENGATE - EXCETO DT180 / DT180N	135CC - RD 135
STS 2162 BRG	14,00	24,00	6,00	LI	NBR	02162BRG		5192-BRG			9310112173	EIXO DO ENGATE - EXCETO DT180 / DT180N	180CC - DT 180 / RX 180
STS 2163 BRG	8,00	18,00	5,00	LI	NBR	02163BRG		5515-BRG	41662-BRG		9310908017	PINHÃO DO VELOCÍMETRO - TACÔMETRO	125CC - RDZ 125 / RX 125 / TT 125 / XTZ 125 / YBR 125 / YS 125
STS 2163 BRG	8,00	18,00	5,00	LI	NBR	02163BRG		5515-BRG			9310908017	PINHÃO DO VELOCÍMETRO - TACÔMETRO	135CC - RD 135
STS 2163 BRG	8,00	18,00	5,00	LI	NBR	02163BRG		5515-BRG			9310908017	PINHÃO DO VELOCÍMETRO - TACÔMETRO	180CC - DT 180 / RX 180
STS 2166 BRG	6,80	22,00	7,00	LI	NBR	02166BRG		6617-BRG			2H3E538900	EMBREAGEM - EIXO DE ACIONAMENTO	125CC - RDZ 125 / RX 125 / TT 125 / XTZ 125 / YBR 125 / YS 125
STS 2166 BRG	6,80	22,00	7,00	LI	NBR	02166BRG		6617-BRG			2H3E538900	EMBREAGEM - EIXO DE ACIONAMENTO	135CC - RD 135
STS 2166 BRG	6,80	22,00	7,00	LI	NBR	02166BRG		6617-BRG			2H3E538900	EMBREAGEM - EIXO DE ACIONAMENTO	180CC - DT 180 / RX 180

TRANSMISSÃO

SELOTECH™	EIXO	AL.OJ.	ALTURA	OR.	MATERIAL	REF.1	REF.2	REF.3	REF.4	REF.5	Nº ORIGINAL	DESCRIÇÃO	APLICAÇÃO
STS 2171 BR	10,00	19,00	6,50	LI	NBR	02171BR		6649-BR			-	ALAVANCA SELETORA DE VELOCIDADES	125CC - RDZ 125 / RX 125 / TT 125 / XTZ 125 / YBR 125 / YS 125
STS 2535 BRG	12,00	22,00	5,00	LI	NBR	02535BRG		6070-BRG			-	EIXO DE ACIONAMENTO DA EMBREAGEM	350CC - RD 350
STS 2699 BRG	32,00	52,00	7,00	LI	NBR	02699BRG		5884-BR	43091-BR		9310232829	CUBO DA EMBREAGEM	350CC - RD 350
STS 2728 BRGE	28,00	52,00	6,0/9,0	AH	NBR	02728BRGE		6619-BRGE	41562-BRG		9310228801	EIXO PINHÃO DA TRANSMISSÃO	125CC - RDZ 125 / RX 125 / TT 125 / XTZ 125 / YBR 125 / YS 125
STS 2728 BRGE	28,00	52,00	6,0/9,0	AH	NBR	02728BRGE		6619-BRGE			9310228801	EIXO PINHÃO DA TRANSMISSÃO	135CC - RD 135
STS 2728 BRGE	28,00	52,00	6,0/9,0	AH	NBR	02728BRGE		6619-BRGE			9310228801	EIXO PINHÃO DA TRANSMISSÃO	180CC - DT 180 / RX 180
STS 2822 BRG	40,00	52,00	6,00	LI	NBR	02822BRG		6620-BRG	08531-BR		9310240830	ENGRENAGEM DO VELOCÍMETRO (CARÇAÇA)	250CC - FS250 FAZER
STS 2822 BRG	40,00	52,00	6,00	LI	NBR	02822BRG		6620-BRG			9310240830	ENGRENAGEM DO VELOCÍMETRO (CARÇAÇA)	600CC - XT 600 Z
STS 3003 GRE	20,00	30,00	4,00	LI	NBR	03003GRE		6621-GRE			9310920812	EIXO DO PEDAL DE PARTIDA	125CC - RDZ 125 / RX 125 / TT 125 / XTZ 125 / YBR 125 / YS 125
STS 3004 BRG	20,00	38,00	6,00	AH	NBR	03004BRG					9310220143 / 9310220854	PINHÃO	125CC - RDZ 125 / RX 125 / TT 125 / XTZ 125 / YBR 125 / YS 125
STS 3004 BRG	20,00	38,00	6,00	AH	NBR	03004BRG					9310220143 / 9310220854	PINHÃO DO DIFERENCIAL	200CC - DT 200
STS 3255 BR	12,00	21,00	4/00	LI	NBR	03255BR		6622-BRG	22501/21-BR		9310112173	EIXO SELETOR	180CC - DT 180 / RX 180
STS 3255 BR	12,00	21,00	4/00	LI	NBR	03255BR		6622-BRG			-	EIXO SELETOR	125CC - RDZ 125 / RX 125 / TT 125 / XTZ 125 / YBR 125 / YS 125
STS 3255 BR	12,00	21,00	4/00	LI	NBR	03255BR		6622-BRG			-	EIXO SELETOR	350CC - RD 350
STS 3255 BR	12,00	21,00	4/00	LI	NBR	03255BR		6622-BRG			-	EIXO SELETOR	135CC - RD 135
STS 2727 BRG	25,00	52,00	8,00	LI	NBR	02727BRG		5206-BRG			9310225801	VIRABREQUIM - LADO ESQUERDO - MAGNETO	125CC - RDZ 125 / RX 125 / TT 125 / XTZ 125 / YBR 125 / YS 125

EIXO DIANTEIRO

SELOTECH™	EIXO	AL.OJ.	ALTURA	OR.	MATERIAL	REF.1	REF.2	REF.3	REF.4	REF.5	Nº ORIGINAL	DESCRIÇÃO	APLICAÇÃO
STA 5769 BRG	37,00	50,00	10,00	LI	NBR	01608BR		5769-BRG			-	GARFO DIANTEIRO	YS FAZER 250

EIXO DIANTEIRO

SELOTECH™	EIXO	ALOJ.	ALTURA	OR.	MATERIAL	REF.1	REF.2	REF.3	REF.4	REF.5	Nº ORIGINAL	DESCRIÇÃO	APLICAÇÃO
STA 6626 BRGO	20,00	34,90	4,50/9,50	LI	NBR			6626-BRGO	45278-BRGO		9310218008	RODA DIANTEIRA - LADO DIREITO	RX 125/TT 125/RDZ 125/RD 135/RX 180
STS 2024 BRGG	47,00	58,00	7,00	LI	NBR	02024BRGG		6082-BRGG			9310547007	RODA DIANTEIRA - LADO ESQUERDO	125CC - RDZ 125 / RX 125 / TT 125 / XTZ 125 / YBR 125 / YS 125
STS 2024 BRGG	47,00	58,00	7,00	LI	NBR	02024BRGG		6082-BRGG			9310547007	RODA DIANTEIRA - LADO ESQUERDO	135CC - RD 135
STS 2024 BRGG	47,00	58,00	7,00	LI	NBR	02024BRGG		6082-BRGG			9310547007	RODA DIANTEIRA - LADO ESQUERDO	180CC - DT 180 / RX 180
STS 2094 BAGE	28,00	40,00	10,50	LI	NBR	02094BAGE		6632-BAGE	51552-BAG		502F314500	AMORTECEDORE DO GARFO	125CC - RDZ 125 / RX 125 / TT 125 / XTZ 125 / YBR 125 / YS 125
STS 2164 BRG	18,00	37,00	8,00	LI	NBR	02164BRG		6335-BRG	41592-BRG		9310218803	EIXO DIANTEIRO - LADO DIREITO	125CC - RDZ 125 / RX 125 / TT 125 / XTZ 125 / YBR 125 / YS 125
STS 2164 BRG	18,00	37,00	8,00	LI	NBR	02164BRG		6335-BRG			9310218803	EIXO DIANTEIRO - LADO DIREITO	135CC - RD 135
STS 2164 BRG	18,00	37,00	8,00	LI	NBR	02164BRG		6335-BRG			9310218803	EIXO DIANTEIRO - LADO DIREITO	180CC - DT 180 / RX 180
STS 2178 BRAGS	35,00	48,00	7,00	H	MVQ	02178 BRAGS	1356S	6094-BRAGS		RP0.350.012.03	-	GARFO DIANTEIRO	RD 350
STS 2234 BRG	30,00	42,00	10,00	LI	NBR	02234BRG		5613-BRG	08584-BRG		-	GARFO DIANTEIRO	RD 135 1994 /...
STS 2318 BRGE	30,00	40,50	10,50	LI	NBR	02318BRGE		6633-BRGE			3HBF314500 / 3V9F314500	BENGALA DO GARFO	125CC - RDZ 125 / RX 125 / TT 125 / XTZ 125 / YBR 125 / YS 125
STS 2318 BRGE	30,00	40,50	10,50	LI	NBR	02318BRGE		6633-BRGE			3HBF314500 / 3V9F314500	BENGALA DO GARFO	135CC - RD 135
STS 2318 BRGE	30,00	40,50	10,50	LI	NBR	02318BRGE		6633-BRGE			3HBF314500 / 3V9F314500	BENGALA DO GARFO	180CC - DT 180 / RX 180
STS 2353 BRGE	35,00	48,00	10,50	LI	NBR	02353BRGE		6634-BRGE			58WF3145000	AMORTECEDOR DO GARFO	180CC - DT 180 / RX 180
STS 2353 BRGE	35,00	48,00	10,50	LI	NBR	02353BRGE		6634-BRGE			58WF3145000	AMORTECEDOR DO GARFO	200CC - DT 200
STS 2353 BRGE	35,00	48,00	10,50	LI	NBR	02353BRGE		6634-BRGE			58WF3145000	AMORTECEDOR DO GARFO	350CC - RD 350
STS 2710 GRGE	20,00	37,00	8/11	LI	NBR	02710GRGE					9310620808	RODA DIANTEIRA	350CC - RD 350
STS 2711 GRGE	35,00	48,20	5/14,4	LI	NBR	02711GRGE		6643-BRG			IYHF314400	AMORTECEDOR DO GARFO	350CC - RD 350
STS 2821 BRG	20,00	35,00	6,00	LI	NBR	02821BRG		6628-BRG			9310220827	RODA	600CC - XT 600 Z
STS 2903 GRE	35,00	48,50	5,0/7,0	LI	NBR	02903GRE		6645-GR			5L9F314410	BENGALA DO GARFO	180CC - DT 180 / RX 180

EIXO DIANTEIRO

SELOTECH™	EIXO	ALOJ.	ALTURA	OR.	MATERIAL	REF.1	REF.2	REF.3	REF.4	REF.5	Nº ORIGINAL	DESCRIÇÃO	APLICAÇÃO
STS 2905 BRGG	45,00	65,00	6,0/7,0	LI	NBR	02905BRGG		6629-BRGGE			9319545917	RODA DIANTEIRA	125CC - RDZ 125 / RX 125 / TT 125 / XTZ 125 / YBR 125 / YS 125
STS 2905 BRGG	45,00	65,00	6,0/7,0	LI	NBR	02905BRGG		6629-BRGGE			9319545917	RODA DIANTEIRA	135CC - RD 135
STS 2905 BRGG	45,00	65,00	6,0/7,0	LI	NBR	02905BRGG		6629-BRGGE			9319545917	RODA DIANTEIRA	180CC - DT 180 / RX 180
STS 2905 BRGG	45,00	65,00	6,0/7,0	LI	NBR	02905BRGG		6629-BRGGE			9319545917	RODA DIANTEIRA	350CC - RD 350
STS 3347 GRGGO	22,00	35,00	35,2/8	LI	NBR	03347GRGGO					-	RODA DIANTEIRA - LADO DIREITO - FREIO A DISCO	135CC - RD 135
STS 3366 BRO	30,00	40,00	10,00	LI	NBR	03366BRO					-	BENGALA DO GARFO	125CC - RDZ 125 / RX 125 / TT 125 / XTZ 125 / YBR 125 / YS 125
STS 3391 BRO	41,00	54,00	11,00	LI	NBR	03391BRO						BENGALA DO GARFO	600CC - XT 600 Z
STS 3392 BRO	37,00	50,00	11,00	LI	NBR	03392BRO					1S4-F3145-00	BENGALA DO GARFO	250CC - FS250 FAZER

EIXO TRASEIRO

SELOTECH™	EIXO	ALOJ.	ALTURA	OR.	MATERIAL	REF.1	REF.2	REF.3	REF.4	REF.5	Nº ORIGINAL	DESCRIÇÃO	APLICAÇÃO
STS 0294 BR	22,00	35,00	6,70	LI	NBR	00294BR		5044-BR	40382-BRG		-	RODA TRASEIRA - LADO DIREITO	RDZ / YBR 125
STS 0800 BA	35,00	62,00	9,50	LI	NBR	00800BA		5047-BAG	18502-BA		-	PINHÃO	RD 350
STS 2165 GRGG	26,00	42,00	8,00	LI	NBR	02165GRGG		6631-GRGG			9310626005	RODA TRASEIRA - LADO ESQUERDO	125CC - RDZ 125 / RX 125 / TT 125 / XTZ 125 / YBR 125 / YS 125
STS 2165 GRGG	26,00	42,00	8,00	LI	NBR	02165GRGG		6631-GRGG			9310626005	RODA TRASEIRA - LADO ESQUERDO	135CC - RD 135
STS 2165 GRGG	26,00	42,00	8,00	LI	NBR	02165GRGG		6631-GRGG			9310626005	RODA TRASEIRA - LADO ESQUERDO	180CC - DT 180 / RX 180
STS 2171 BR	10,00	19,00	6,50	LI	NBR	02171BR		6649-BR			-	RETENTOR DO DISPOSITIVO DE CONTROLE DE PRESSÃO DO PNEU	180CC - DT 180 / RX 180
STS 2171 BR	10,00	19,00	6,50	LI	NBR	02171BR		6649-BR				RETENTOR DO DISPOSITIVO DE CONTROLE DE PRESSÃO DO PNEU	135CC - RD 135
STS 2354 GAE	12,50	28,60	9,00	LI	NBR	02354GAE		6635-BRGE			5L9F212800	AMORTECEDOR - BALANÇA	180CC - DT 180 / RX 180
STS 2354 GAE	12,50	28,60	9,00	LI	NBR	02354GAE		6635-BRGE			5L9F212800	AMORTECEDOR - BALANÇA	200CC - DT 200

EIXO TRASEIRO

SELOTECH™	EIXO	ALOJ.	ALTURA	OR.	MATERIAL	REF.1	REF.2	REF.3	REF.4	REF.5	Nº ORIGINAL	DESCRIÇÃO	APLICAÇÃO
STA 6626 BRGO	20,00	34,90	4,50/9,50	LI	NBR			6626-BRGO	45278-BRGO		9310218008	RODA DIANTEIRA - LADO DIREITO	RX 125/TT 125/RDZ 125/RD 135/RX 180
STS 2024 BRGG	47,00	58,00	7,00	LI	NBR	02024BRGG		6082-BRGG			9310547007	RODA DIANTEIRA - LADO ESQUERDO	125CC - RDZ 125 / RX 125 / TT 125 / XTZ 125 / YBR 125 / YS 125
STS 2024 BRGG	47,00	58,00	7,00	LI	NBR	02024BRGG		6082-BRGG			9310547007	RODA DIANTEIRA - LADO ESQUERDO	135CC - RD 135
STS 2024 BRGG	47,00	58,00	7,00	LI	NBR	02024BRGG		6082-BRGG			9310547007	RODA DIANTEIRA - LADO ESQUERDO	180CC - DT 180 / RX 180
STS 2094 BAGE	28,00	40,00	10,50	LI	NBR	02094BAGE		6632-BAGE	51552-BAG		502F314500	AMORTECEDORE DO GARFO	125CC - RDZ 125 / RX 125 / TT 125 / XTZ 125 / YBR 125 / YS 125
STS 2164 BRG	18,00	37,00	8,00	LI	NBR	02164BRG		6335-BRG	41592-BRG		9310218803	EIXO DIANTEIRO - LADO DIREITO	125CC - RDZ 125 / RX 125 / TT 125 / XTZ 125 / YBR 125 / YS 125
STS 2164 BRG	18,00	37,00	8,00	LI	NBR	02164BRG		6335-BRG			9310218803	EIXO DIANTEIRO - LADO DIREITO	135CC - RD 135
STS 2164 BRG	18,00	37,00	8,00	LI	NBR	02164BRG		6335-BRG			9310218803	EIXO DIANTEIRO - LADO DIREITO	180CC - DT 180 / RX 180
STS 2178 BRAGS	35,00	48,00	7,00	H	MVQ	02178 BRAGS	1356S	6094-BRAGS		RP0.350.012.03	-	GARFO DIANTEIRO	RD 350
STS 2234 BRG	30,00	42,00	10,00	LI	NBR	02234BRG		5613-BRG	08584-BRG		-	GARFO DIANTEIRO	RD 135 1994 / ...
STS 2318 BRGE	30,00	40,50	10,50	LI	NBR	02318BRGE		6633-BRGE			3HBF314500 / 3V9F314500	BENGALA DO GARFO	125CC - RDZ 125 / RX 125 / TT 125 / XTZ 125 / YBR 125 / YS 125
STS 2318 BRGE	30,00	40,50	10,50	LI	NBR	02318BRGE		6633-BRGE			3HBF314500 / 3V9F314500	BENGALA DO GARFO	135CC - RD 135
STS 2318 BRGE	30,00	40,50	10,50	LI	NBR	02318BRGE		6633-BRGE			3HBF314500 / 3V9F314500	BENGALA DO GARFO	180CC - DT 180 / RX 180
STS 2353 BRGE	35,00	48,00	10,50	LI	NBR	02353BRGE		6634-BRGE			58WF3145000	AMORTECEDOR DO GARFO	180CC - DT 180 / RX 180
STS 2353 BRGE	35,00	48,00	10,50	LI	NBR	02353BRGE		6634-BRGE			58WF3145000	AMORTECEDOR DO GARFO	200CC - DT 200
STS 2353 BRGE	35,00	48,00	10,50	LI	NBR	02353BRGE		6634-BRGE			58WF3145000	AMORTECEDOR DO GARFO	350CC - RD 350
STS 2710 GRGE	20,00	37,00	8/11	LI	NBR	02710GRGE					9310620808	RODA DIANTEIRA	350CC - RD 350
STS 2711 GRGE	35,00	48,20	5/14,4	LI	NBR	02711GRGE		6643-BRG			IYHF314400	AMORTECEDOR DO GARFO	350CC - RD 350
STS 2821 BRG	20,00	35,00	6,00	LI	NBR	02821BRG		6628-BRG			9310220827	RODA	600CC - XT 600 Z
STS 2903 GRE	35,00	48,50	5,0/7,0	LI	NBR	02903GRE		6645-GR			5L9F314410	BENGALA DO GARFO	180CC - DT 180 / RX 180

EIXO TRASEIRO

SELOTECH™	EIXO	ALOJ.	ALTURA	OR.	MATERIAL	REF.1	REF.2	REF.3	REF.4	REF.5	Nº ORIGINAL	DESCRIÇÃO	APLICAÇÃO
STS 2905 BRGG	45,00	65,00	6,0/7,0	LI	NBR	02905BRGG		6629-BRGGE			9319545917	RODA DIANTEIRA	125CC - RDZ 125 / RX 125 / TT 125 / XTZ 125 / YBR 125 / YS 125
STS 2905 BRGG	45,00	65,00	6,0/7,0	LI	NBR	02905BRGG		6629-BRGGE			9319545917	RODA DIANTEIRA	135CC - RD 135
STS 2905 BRGG	45,00	65,00	6,0/7,0	LI	NBR	02905BRGG		6629-BRGGE			9319545917	RODA DIANTEIRA	180CC - DT 180 / RX 180
STS 2905 BRGG	45,00	65,00	6,0/7,0	LI	NBR	02905BRGG		6629-BRGGE			9319545917	RODA DIANTEIRA	350CC - RD 350
STS 3347 GRGGO	22,00	35,00	35,2/8	LI	NBR	03347GRGGO					-	RODA DIANTEIRA - LADO DIREITO - FREIO A DISCO	135CC - RD 135
STS 3366 BRO	30,00	40,00	10,00	LI	NBR	03366BRO					-	BENGALA DO GARFO	125CC - RDZ 125 / RX 125 / TT 125 / XTZ 125 / YBR 125 / YS 125
STS 3391 BRO	41,00	54,00	11,00	LI	NBR	03391BRO						BENGALA DO GARFO	600CC - XT 600 Z
STS 3392 BRO	37,00	50,00	11,00	LI	NBR	03392BRO					154-F3145-00	BENGALA DO GARFO	250CC - FS250 FAZER
STS 0294 BR	22,00	35,00	6,70	LI	NBR	00294BR		5044-BR	40382-BRG		-	RODA TRASEIRA - LADO DIREITO	RDZ / YBR 125
STS 0800 BA	35,00	62,00	9,50	LI	NBR	00800BA		5047-BAG	18502-BA		-	PINHÃO	RD 350
STS 2165 GRGG	26,00	42,00	8,00	LI	NBR	02165GRGG		6631-GRGG			9310626005	RODA TRASEIRA - LADO ESQUERDO	125CC - RDZ 125 / RX 125 / TT 125 / XTZ 125 / YBR 125 / YS 125
STS 2165 GRGG	26,00	42,00	8,00	LI	NBR	02165GRGG		6631-GRGG			9310626005	RODA TRASEIRA - LADO ESQUERDO	135CC - RD 135
STS 2165 GRGG	26,00	42,00	8,00	LI	NBR	02165GRGG		6631-GRGG			9310626005	RODA TRASEIRA - LADO ESQUERDO	180CC - DT 180 / RX 180
STS 2171 BR	10,00	19,00	6,50	LI	NBR	02171BR		6649-BR			-	RETENTOR DO DISPOSITIVO DE CONTROLE DE PRESSÃO DO PNEU	180CC - DT 180 / RX 180
STS 2171 BR	10,00	19,00	6,50	LI	NBR	02171BR		6649-BR				RETENTOR DO DISPOSITIVO DE CONTROLE DE PRESSÃO DO PNEU	135CC - RD 135
STS 2354 GAE	12,50	28,60	9,00	LI	NBR	02354GAE		6635-BRGE			5L9F212800	AMORTECEDOR - BALANÇA	180CC - DT 180 / RX 180
STS 2354 GAE	12,50	28,60	9,00	LI	NBR	02354GAE		6635-BRGE			5L9F212800	AMORTECEDOR - BALANÇA	200CC - DT 200
STS 2532 BRGE	8,00	35,00	9,00	LI	NBR	02532BRGE		6636-GAF			9310108801	AMORTECEDOR	125CC - RDZ 125 / RX 125 / TT 125 / XTZ 125 / YBR 125 / YS 125

EIXO TRASEIRO

SELOTECH™	EIXO	ALOJ.	ALTURA	OR.	MATERIAL	REF.1	REF.2	REF.3	REF.4	REF.5	Nº ORIGINAL	DESCRIÇÃO	APLICAÇÃO
STS 2698 GR	18,00	24,00	4,00	LI	NBR	02698GR		6637-GR			IYHF217X00	GARFO DA SUSPENSÃO	125CC - RDZ 125 / RX 125 / TT 125 / XTZ 125 / YBR 125 / YS 125
STS 2698 GR	18,00	24,00	4,00	LI	NBR	02698GR		6637-GR			IYHF217X00	GARFO DA SUSPENSÃO	350CC - RD 350
STS 2700 GRG	20,00	27,00	5,00	LI	NBR	02700GRG					9310920808	BRAÇO DO GARFO	350CC - RD 350
STS 2703 GAE	27,00	33,00	4,00	LI	NBR	02703GAE		6639-BRG			IYHF217H00	AMORTECEDOR	350CC - RD 350
STS 2704 GAE	30,70	36,70	7,00	LI	NBR	02704GAE		6640-GROX			IYHF212800	GARFO DA SUSPENSÃO - BRAÇO DO CONJUNTO	350CC - RD 350
STS 2705 GAE	26,70	32,70	4,00	LI	NBR	02705GAE		6641-BRE			IYHF219X00	GARFO DA SUSPENSÃO - BRAÇO DO CONJUNTO	350CC - RD 350
STS 2706 GAE	56,00	63,20	11,00	LI	NBR	02706GAE		6623-BR			IYHF341600	TUBO DA SUSPENSÃO	350CC - RD 350
STS 2707 GAE	37,00	45,00	12,00	LI	NBR	02707GAE		6642-GAE			IYHF212900	GARFO DA SUSPENSÃO	350CC - RD 350
STS 2813 BRG	30,00	52,00	8,00	LI	NBR	02813BRG		5733-BRG			9319230836	RODA TRASEIRA	350CC - RD 350
STS 2904 GAE	12,00	27,00	4,00	LI	NBR	02904GAE					-	AMORTECEDOR	180CC - DT 180 / RX 180
STS 3001 GAE	22,20	29,00	6,00	LI	NBR	03001GAE					4ANF212900	GARFO DA SUSPENSÃO - LADO ESQUERDO	125CC - RDZ 125 / RX 125 / TT 125 / XTZ 125 / YBR 125 / YS 125
STS 3001 GAE	22,20	29,00	6,00	LI	NBR	03001GAE					4ANF212900	GARFO DA SUSPENSÃO - LADO ESQUERDO	200CC - DT 200
STS 3002 GAE	52,00	59,00	7,00	LI	NBR	03002GAE					4ANF4341600	EIXO DA SUSPENSÃO	200CC - DT 200
STS 3006 GAE	31,00	38,00	6,00	LI	NBR	03006GAE					4ANF21280000	GARFO DA SUSPENSÃO	200CC - DT 200
STW 41539 BRGG	47,00	58,00	7,00	LI	NBR	02420 BRGG			41539-BRGG	RP0.155.000.04	9310547007	RODA TRASEIRA	TODAS ATÉ 180CC
STW 43552 BRG	26,00	42,00	10,00	LI	NBR	01151BRG	0018N	5096-BRG	43552-BRG	RP0.260.001.05	-	RODA TRASEIRA - ESQUERDO	YBR 125

DIVERSOS

SELOTECH™	EIXO	ALOJ.	ALTURA	OR.	MATERIAL	REF.1	REF.2	REF.3	REF.4	REF.5	Nº ORIGINAL	DESCRIÇÃO	APLICAÇÃO
STA 5530 BRG	125,00	150,10	13,00	LI	NBR	00420BR		5530-BRG	08541-BR		9033816807	-	-
STS 0505 BR	20,00	30,00	7,00	LI	NBR	00505BR	0059N	5441-BRG	00008-BR		-	-	RD 350 / TENERE

CONVERSÕES



WWW.SELOTECH.IND.BR

REFERÊNCIA 1

REFERÊNCIA 1		
REF. 1	SELOTECH	MONTADORA
00289BA	STS 0289 BA	SUZUKI
00289BA	STS 0289 BA	YAMAHA
00294BR	STS 0294 BR	YAMAHA
00420BR	STA 5530 BRG	YAMAHA
00505BR	STS 0505 BR	YAMAHA
00715BA	STA 5145 BA	HONDA
00760BR	STS 0760 BR	LAMBRETA
00761BR	STS 0761 BR	LAMBRETA
00762BR	STS 0762 BR	LAMBRETA
00763BR	STS 0763 BR	LAMBRETA
00790BA	STA 5255 BR	SUZUKI
00790BR	STS 0790 BR	AGRALE
00800BA	STS 0800 BA	YAMAHA
00847BAG	STS 0847 BAG	HONDA
00909BR	STW 41041 BR	YAMAHA
01045BAG	STA 5263 BRG	OFF ROAD
01072BR	STS 1072 BR	HONDA
01072BR	STS 1072 BR	YAMAHA
01109BR	STS 1109 BR	HONDA
01109BR	STS 1109 BR	YAMAHA
01113BRG	STS 1113 BRG	AGRALE
01151BRG	STW 43552 BRG	YAMAHA
01157BR	STS 1157 BR	HONDA
01157BR	STS 1157 BR	SUZUKI
01386BRG	STS 1386 BRG	HONDA
01389BAG	STS 1389 BAG	YAMAHA
01495BRG	STS 1495 BR	YAMAHA

REFERÊNCIA 1		
REF. 1	SELOTECH	MONTADORA
01556BR	STS 1556 BR	AGRALE
01556BR	STS 1556 BR	HONDA
01556BR	STS 1556 BR	YAMAHA
01589BR	STS 1589 BR	LAMBRETA
01603BRG	STS 1603 BRG	LAMBRETA
01608BR	STA 5769 BRG	HONDA
01608BR	STA 5769 BRG	OFF ROAD
01608BR	STA 5769 BRG	YAMAHA
01672BR	STS 1672 BR	YAMAHA
01725BR	STS 1725 BR	LAMBRETA
01726BR	STS 1726 BR	LAMBRETA
01727BR	STS 1727 BR	LAMBRETA
01846BAG	STS 1846 BAG	VESPA
02022GRGG0	STS 2022 GRGG0	PIAGGIO
02022GRGG0	STS 2022 GRGG0	PIAGGIO
02023GRGG0	STS 2023 GRGG0	PIAGGIO
02023GRGG0	STS 2023 GRGG0	PIAGGIO
02023GRGG0	STS 2023 GRGG0	PIAGGIO
02024BRGG	STS 2024 BRGG	HONDA
02024BRGG	STS 2024 BRGG	PIAGGIO
02024BRGG	STS 2024 BRGG	PIAGGIO
02024BRGG	STS 2024 BRGG	YAMAHA
02024BRGG	STS 2024 BRGG	YAMAHA
02024BRGG	STS 2024 BRGG	YAMAHA
02094BAGE	STS 2094 BAGE	YAMAHA
02130BAG	STS 2130 BAG	AGRALE
02143BRGGG	STS 2143 BRGGG	HONDA

REFERÊNCIA 1

REF. 1	SELOTECH	MONTADORA
02143BRGGG	STS 2143 BRGGG	HONDA
02143BRGGG	STS 2143 BRGGG	HONDA
02145BRG	STS 2145 BRG	HONDA
02145BRG	STS 2145 BRG	HONDA
02157BRO	STS 2157 BRO	YAMAHA
02157BRO	STS 2157 BRO	YAMAHA
02157BRO	STS 2157 BRO	YAMAHA
02160BR	STS 2160 BR	YAMAHA
02160BR	STS 2160 BR	YAMAHA
02160BR	STS 2160 BR	YAMAHA
02161BR	STS 2161 BR	YAMAHA
02161BR	STS 2161 BR	YAMAHA
02161BR	STS 2161 BR	YAMAHA
02162BRG	STS 2162 BRG	HONDA
02162BRG	STS 2162 BRG	PIAGGIO
02162BRG	STS 2162 BRG	YAMAHA
02162BRG	STS 2162 BRG	YAMAHA
02162BRG	STS 2162 BRG	YAMAHA
02163BRG	STS 2163 BRG	YAMAHA
02163BRG	STS 2163 BRG	YAMAHA
02163BRG	STS 2163 BRG	YAMAHA
02164BRG	STS 2164 BRG	YAMAHA
02164BRG	STS 2164 BRG	YAMAHA
02164BRG	STS 2164 BRG	YAMAHA
02165GRGG	STS 2165 GRGG	YAMAHA
02165GRGG	STS 2165 GRGG	YAMAHA
02165GRGG	STS 2165 GRGG	YAMAHA
02166BRG	STS 2166 BRG	YAMAHA
02166BRG	STS 2166 BRG	YAMAHA

REFERÊNCIA 1

REF. 1	SELOTECH	MONTADORA
02166BRG	STS 2166 BRG	YAMAHA
02171BR	STS 2171 BR	YAMAHA
02171BR	STS 2171 BR	YAMAHA
02171BR	STS 2171 BR	YAMAHA
02178 BRAGS	STS 2178 BRAGS	HONDA
02178 BRAGS	STS 2178 BRAGS	YAMAHA
02178BRAGS	STS 2178 BRAGS	OFF ROAD
02234BRG	STS 2234 BRG	YAMAHA
02306BRG	STS 2306 BRG	HONDA
02306BRG	STS 2306 BRG	HONDA
02307NEP	STS 2307 NEP	CALOI
02307NEP	STS 2307 NEP	HONDA
02307NEP	STS 2307 NEP	HONDA
02307NEP	STS 2307 NEP	HONDA
02307NEP	STS 2307 NEP	HONDA
02307NEP	STS 2307 NEP	HONDA
02307NEP	STS 2307 NEP	HONDA
02307NEP	STS 2307 NEP	HONDA
02307NEP	STS 2307 NEP	HONDA
02308BRG	STS 2308 BRG	HONDA
02308BRG	STS 2308 BRG	HONDA
02308BRG	STS 2308 BRG	HONDA
02308BRG	STS 2308 BRG	HONDA
02308BRG	STS 2308 BRG	HONDA
02308BRG	STS 2308 BRG	HONDA
02308BRG	STS 2308 BRG	HONDA
02309BRP	STS 2309 BRP	HONDA
02310BRG	STS 2310 BRG	HONDA
02310BRG	STS 2310 BRG	HONDA
02311BR	STS 2311 BR	HONDA
02311BR	STS 2311 BR	HONDA
02311BR	STS 2311 BR	HONDA
02312BRGE	STS 2312 BRGE	CALOI

REFERÊNCIA 1		
REF. 1	SELOTECH	MONTADORA
02312BRGE	STS 2312 BRGE	HONDA
02318BRGE	STS 2318 BRGE	SUNDOWN
02318BRGE	STS 2318 BRGE	YAMAHA
02318BRGE	STS 2318 BRGE	YAMAHA
02318BRGE	STS 2318 BRGE	YAMAHA
02353BRGE	STS 2353 BRGE	AGRALE
02353BRGE	STS 2353 BRGE	AGRALE
02353BRGE	STS 2353 BRGE	AGRALE
02353BRGE	STS 2353 BRGE	YAMAHA
02353BRGE	STS 2353 BRGE	YAMAHA
02353BRGE	STS 2353 BRGE	YAMAHA
02354GAE	STS 2354 GAE	YAMAHA
02354GAE	STS 2354 GAE	YAMAHA
02376BRG	STW 40000 BRG	VESPA
02420 BRGG	STW 41539 BRGG	YAMAHA
02469GRG	STS 2469 GRG	HONDA
02469GRG	STS 2469 GRG	HONDA
02469GRG	STS 2469 GRG	HONDA
02469GRG	STS 2469 GRG	HONDA
02469GRG	STS 2469 GRG	HONDA
02469GRG	STS 2469 GRG	HONDA
02532BRGE	STS 2532 BRGE	YAMAHA
02533BRGP	STS 2533 BRGP	HONDA
02534GAG	STS 2534 GAG	HONDA
02534GAG	STS 2534 GAG	HONDA
02534GAG	STS 2534 GAG	HONDA
02535BRG	STS 2535 BRG	HONDA
02535BRG	STS 2535 BRG	HONDA
02535BRG	STS 2535 BRG	HONDA

REFERÊNCIA 1		
REF. 1	SELOTECH	MONTADORA
02535BRG	STS 2535 BRG	HONDA
02535BRG	STS 2535 BRG	LAMBRETA
02535BRG	STS 2535 BRG	PIAGGIO
02535BRG	STS 2535 BRG	YAMAHA
02566BRGF	STS 2556 BRGF	AGRALE
02566BRGF	STS 2556 BRGF	AGRALE
02566BRGF	STS 2556 BRGF	AGRALE
02567GR	STS 2567 GR	AGRALE
02567GR	STS 2567 GR	AGRALE
02567GR	STS 2567 GR	AGRALE
02568BRG	STS 2568 BRG	AGRALE
02568BRG	STS 2568 BRG	AGRALE
02568BRG	STS 2568 BRG	AGRALE
02569BRGP	STS 2569 BRGP	AGRALE
02569BRGP	STS 2569 BRGP	AGRALE
02569BRGP	STS 2569 BRGP	AGRALE
02570BRGF	STS 2570 BRGF	AGRALE
02570BRGF	STS 2570 BRGF	AGRALE
02570BRGF	STS 2570 BRGF	AGRALE
02570BRGF	STS 2570 BRGF	AGRALE
02571BRG	STS 2571 BRG	AGRALE
02571BRG	STS 2571 BRG	AGRALE
02571BRG	STS 2571 BRG	AGRALE
02572BRG	STS 2572 BRG	AGRALE
02572BRG	STS 2572 BRG	AGRALE
02572BRG	STS 2572 BRG	AGRALE
02572BRG	STS 2572 BRG	AGRALE
02573GR	STS 2573 GR	AGRALE
02573GR	STS 2573 GR	AGRALE
02573GR	STS 2573 GR	AGRALE
02591BRG	STS 2591 BRG	LAMBRETA

REFERÊNCIA 1

REF. 1	SELOTECH	MONTADORA
02592GAG	STS 2592 GAG	LAMBRETA
02593BR	STS 2593 BR	LAMBRETA
02594BRF	STS 2594 BRF	LAMBRETA
02595BRF	STS 2595 BRF	LAMBRETA
02638GR	STS 2638 GR	HONDA
02698GR	STS 2698 GR	YAMAHA
02698GR	STS 2698 GR	YAMAHA
02699BRG	STS 2699 BRG	YAMAHA
02700GRG	STS 2700 GRG	YAMAHA
02701BRG	STS 2701 BRG	YAMAHA
02703GAE	STS 2703 GAE	YAMAHA
02704GAE	STS 2704 GAE	YAMAHA
02705GAE	STS 2705 GAE	YAMAHA
02706GAE	STS 2706 GAE	YAMAHA
02707GAE	STS 2707 GAE	YAMAHA
02710GRGE	STS 2710 GRGE	YAMAHA
02711GRGE	STS 2711 GRGE	YAMAHA
02727BRG	STS 2727 BRG	YAMAHA
02727BRG	STS 2727 BRG	YAMAHA
02727BRG	STS 2727 BRG	YAMAHA
02728BRGE	STS 2728 BRGE	YAMAHA
02728BRGE	STS 2728 BRGE	YAMAHA
02728BRGE	STS 2728 BRGE	YAMAHA
02813BRG	STS 2813 BRG	YAMAHA
02821BRG	STS 2821 BRG	YAMAHA
02822BRG	STS 2822 BRG	YAMAHA
02822BRG	STS 2822 BRG	YAMAHA
02875GRG	STS 2875 GRG	HONDA
02876GRG	STS 2876 GRG	HONDA

REFERÊNCIA 1

REF. 1	SELOTECH	MONTADORA
02876GRG	STS 2876 GRG	HONDA
02876GRG	STS 2876 GRG	HONDA
02903GRE	STS 2903 GRE	HONDA
02903GRE	STS 2903 GRE	YAMAHA
02904GAE	STS 2904 GAE	YAMAHA
02905BRGG	STS 2905 BRGG	YAMAHA
02905BRGG	STS 2905 BRGG	YAMAHA
02905BRGG	STS 2905 BRGG	YAMAHA
02905BRGG	STS 2905 BRGG	YAMAHA
02965BRGG	STS 2965 BRGG	HONDA
02965BRGG	STS 2965 BRGG	HONDA
02966BRGG	STS 2966 BRGG	HONDA
02967BRGE	STS 2967 BRGE	HONDA
02967BRGE	STS 2967 BRGE	HONDA
02967BRGE	STS 2967 BRGE	HONDA
02968GAE	STS 2968 GAE	HONDA
03001GAE	STS 3001 GAE	YAMAHA
03001GAE	STS 3001 GAE	YAMAHA
03002GAE	STS 3002 GAE	YAMAHA
03003GRE	STS 3003 GRE	YAMAHA
03003GRE	STS 3003 GRE	YAMAHA
03004BRG	STS 3004 BRG	YAMAHA
03004BRG	STS 3004 BRG	YAMAHA
03005BR	STS 3005 BR	YAMAHA
03006GAE	STS 3006 GAE	YAMAHA
03248BRO	STS 3248 BRO	HONDA
03248BRO	STS 3248 BRO	HONDA
03248BRO	STS 3248 BRO	HONDA
03248BRO	STS 3248 BRO	SUNDOWN

REFERÊNCIA 1		
REF. 1	SELOTECH	MONTADORA
03249BRO	STS 3249 BRO	HONDA
03249BRO	STS 3249 BRO	HONDA
03249BRO	STS 3249 BRO	HONDA
03249BRO	STS 3249 BRO	KAWASAKI
03250BRG	STS 3250 BRG	HONDA
03250BRG	STS 3250 BRG	HONDA
03251BRG	STS 3251 BRG	HONDA
03251BRG	STS 3251 BRG	HONDA
03252BR	STS 3252 BR	HONDA
03252BR	STS 3252 BR	HONDA
03252BR	STS 3252 BR	KAWASAKI
03253BRG	STS 3253 BRG	HONDA
03253BRG	STS 3253 BRG	HONDA
03254BR	STS 3254 BR	HONDA
03254BR	STS 3254 BR	HONDA
03255BR	STS 3255 BR	YAMAHA
03255BR	STS 3255 BR	YAMAHA
03255BR	STS 3255 BR	YAMAHA
03347GRGGO	STS 3347 GRGGO	YAMAHA
03366BRO	STS 3366 BRO	YAMAHA
03389BRG	STS 3389 BRG	CALOI
03390BRO	STS 3390 BRO	AGRALE
03390BRO	STS 3390 BRO	HONDA
03390BRO	STS 3390 BRO	HONDA
03390BRO	STS 3390 BRO	SUNDOWN
03391BRO	STS 3391 BRO	HONDA

REFERÊNCIA 1		
REF. 1	SELOTECH	MONTADORA
03391BRO	STS 3391 BRO	HONDA
03391BRO	STS 3391 BRO	HONDA
03391BRO	STS 3391 BRO	HONDA
03391BRO	STS 3391 BRO	YAMAHA
03392BRO	STS 3392 BRO	HONDA
03392BRO	STS 3392 BRO	HONDA
03392BRO	STS 3392 BRO	HONDA
03392BRO	STS 3392 BRO	HONDA
03392BRO	STS 3392 BRO	HONDA
03392BRO	STS 3392 BRO	YAMAHA
05050 BRG	STW 40048 BRG	HONDA
05507 BRGS	STW 44214 BRGF	HONDA
05507 BRGS	STW 44214 BRGF	OFF ROAD
05586BRGP	STS 5586 BRGP	CALOI
05586BRGP	STS 5586 BRGP	KAWASAKI
05656BREF	STS 5656 BREF	HONDA
05656BREF	STS 5656 BREF	HONDA
05664KIT	STS 5664 KIT	HONDA
07408BRGP	STS 7408 BRGP	CALOI
07408BRGP	STS 7408 BRGP	KAWASAKI
07409BRP	STS 7409 BRP	CALOI
09266NEF	STS 9266 NEF	CALOI
09266NEF	STS 9266 NEF	HONDA
09266NEF	STS 9266 NEF	HONDA
09266NEF	STS 9266 NEF	HONDA
09266NEF	STS 9266 NEF	HONDA
09266NEF	STS 9266 NEF	HONDA

REFERÊNCIA 1

REF. 1	SELOTECH	MONTADORA
02592GAG	STS 2592 GAG	LAMBRETA
02593BR	STS 2593 BR	LAMBRETA
02594BRF	STS 2594 BRF	LAMBRETA
02595BRF	STS 2595 BRF	LAMBRETA
02638GR	STS 2638 GR	HONDA
02698GR	STS 2698 GR	YAMAHA
02698GR	STS 2698 GR	YAMAHA
02699BRG	STS 2699 BRG	YAMAHA
02700GRG	STS 2700 GRG	YAMAHA
02701BRG	STS 2701 BRG	YAMAHA
02703GAE	STS 2703 GAE	YAMAHA
02704GAE	STS 2704 GAE	YAMAHA
02705GAE	STS 2705 GAE	YAMAHA
02706GAE	STS 2706 GAE	YAMAHA
02707GAE	STS 2707 GAE	YAMAHA
02710GRGE	STS 2710 GRGE	YAMAHA
02711GRGE	STS 2711 GRGE	YAMAHA
02727BRG	STS 2727 BRG	YAMAHA

REFERÊNCIA 1

REF. 1	SELOTECH	MONTADORA
02727BRG	STS 2727 BRG	YAMAHA
02727BRG	STS 2727 BRG	YAMAHA
02728BRGE	STS 2728 BRGE	YAMAHA
02728BRGE	STS 2728 BRGE	YAMAHA
02728BRGE	STS 2728 BRGE	YAMAHA
02813BRG	STS 2813 BRG	YAMAHA
02821BRG	STS 2821 BRG	YAMAHA
02822BRG	STS 2822 BRG	YAMAHA
02822BRG	STS 2822 BRG	YAMAHA
02875GRG	STS 2875 GRG	HONDA
02876GRG	STS 2876 GRG	HONDA
09283NEF	STS 9283 NEF	CALOI
09283NEF	STS 9283 NEF	CALOI
09283NEF	STS 9283 NEF	HONDA
09283NEF	STS 9283 NEF	HONDA
09283NEF	STS 9283 NEF	KAWASAKI
09283NEF	STS 9283 NEF	YAMAHA
20083U	STS 20083 U	LAMBRETA

REFERÊNCIA 2

REFERÊNCIA 2		
REF. 2	SELOTECH	MONTADORA
0001N	STS 1109 BR	HONDA
0001N	STS 1109 BR	YAMAHA
0018N	STW 43552 BRG	YAMAHA
0059N	STS 0505 BR	YAMAHA
0070N	STS 1072 BR	HONDA
0070N	STS 1072 BR	YAMAHA
0081N	STW 40048 BRG	HONDA
0143N	STS 1495 BR	YAMAHA
0156N	STS 0289 BA	SUZUKI

REFERÊNCIA 2		
REF. 2	SELOTECH	MONTADORA
0156N	STS 0289 BA	YAMAHA
0398N	STW 40000 BRG	VESPA
1082N	STS 0847 BAG	HONDA
1356S	STS 2178 BRAGS	HONDA
1356S	STS 2178 BRAGS	OFF ROAD
1356S	STS 2178 BRAGS	YAMAHA
7340V	STW 44214 BRGF	HONDA
7340V	STW 44214 BRGF	OFF ROAD
7387N	STS 2593 BR	LAMBRETA

REFERÊNCIA 3

REFERÊNCIA 3		
REF. 3	SELOTECH	MONTADORA
5041-BRG	STS 1495 BR	YAMAHA
5044-BR	STS 0294 BR	YAMAHA
5047-BAG	STS 0800 BA	YAMAHA
5067-BRG	STS 1386 BRG	HONDA
5069-BRG	STW 40000 BRG	VESPA
5071-BRG	STS 1109 BR	HONDA
5071-BRG	STS 1109 BR	YAMAHA
5072-BR	STS 2593 BR	LAMBRETA
5082-BRG	STW 41041 BR	YAMAHA
5083-BR	STS 0761 BR	LAMBRETA
5096-BRG	STW 43552 BRG	YAMAHA
5142-BAG	STS 0289 BA	SUZUKI
5142-BAG	STS 0289 BA	YAMAHA
5143-BAG	STS 1389 BAG	YAMAHA
5145-BA	STA 5145 BA	HONDA
5150-BR	STS 1556 BR	AGRALE
5150-BR	STS 1556 BR	HONDA
5150-BR	STS 1556 BR	YAMAHA
5151-BAG	STS 0847 BAG	HONDA
5192-BRG	STS 2162 BRG	HONDA
5192-BRG	STS 2162 BRG	PIAGGIO
5192-BRG	STS 2162 BRG	YAMAHA
5192-BRG	STS 2162 BRG	YAMAHA
5192-BRG	STS 2162 BRG	YAMAHA
5206-BRG	STS 2727 BRG	YAMAHA
5206-BRG	STS 2727 BRG	YAMAHA
5206-BRG	STS 2727 BRG	YAMAHA

REFERÊNCIA 3		
REF. 3	SELOTECH	MONTADORA
5215-BRG	STS 1157 BR	HONDA
5215-BRG	STS 1157 BR	SUZUKI
5252-BR	STS 0760 BR	LAMBRETA
5253-BR	STS 0762 BR	LAMBRETA
5255-BR	STA 5255 BR	SUZUKI
5255-BR	STS 0790 BR	AGRALE
5263-BRG	STA 5263 BRG	OFF ROAD
5315-BR	STS 0763 BR	LAMBRETA
5316-BR	STS 1072 BR	HONDA
5316-BR	STS 1072 BR	YAMAHA
5365-BR	STS 1589 BR	LAMBRETA
5366-BRG	STS 1603 BRG	LAMBRETA
5374-BRG	STS 1725 BR	LAMBRETA
5375-BRG	STS 1726 BR	LAMBRETA
5376-BRG	STS 1727 BR	LAMBRETA
5394-BRG	STS 2571 BRG	AGRALE
5394-BRG	STS 2571 BRG	AGRALE
5394-BRG	STS 2571 BRG	AGRALE
5441-BRG	STS 0505 BR	YAMAHA
5483-BAG	STS 1846 BAG	VESPA
5515-BRG	STS 2163 BRG	YAMAHA
5515-BRG	STS 2163 BRG	YAMAHA
5515-BRG	STS 2163 BRG	YAMAHA
5530-BRG	STA 5530 BRG	YAMAHA
5582-BR	STS 1672 BR	YAMAHA
5582-BR	STS 2160 BR	YAMAHA
5582-BR	STS 2160 BR	YAMAHA

REFERÊNCIA 3

REF. 3	SELOTECH	MONTADORA
5582-BR	STS 2160 BR	YAMAHA
5613-BRG	STS 2234 BRG	YAMAHA
5733-BRG	STS 2813 BRG	YAMAHA
5769-BRG	STA 5769 BRG	HONDA
5769-BRG	STA 5769 BRG	OFF ROAD
5769-BRG	STA 5769 BRG	YAMAHA
5884-BR	STS 2699 BRG	YAMAHA
5910-BR	STS 2594 BRF	LAMBRETA
6065-BRG	STS 2145 BRG	HONDA
6065-BRG	STS 2145 BRG	HONDA
6066-BRG	STS 2308 BRG	HONDA
6066-BRG	STS 2308 BRG	HONDA
6066-BRG	STS 2308 BRG	HONDA
6066-BRG	STS 2308 BRG	HONDA
6066-BRG	STS 2308 BRG	HONDA
6067-BRG	STS 2310 BRG	HONDA
6067-BRG	STS 2310 BRG	HONDA
6068-BR	STS 2311 BR	HONDA
6068-BR	STS 2311 BR	HONDA
6068-BR	STS 2311 BR	HONDA
6069-BRGE	STS 2312 BRGE	CALOI
6069-BRGE	STS 2312 BRGE	HONDA
6070-BRG	STS 2535 BRG	HONDA
6070-BRG	STS 2535 BRG	HONDA
6070-BRG	STS 2535 BRG	HONDA
6070-BRG	STS 2535 BRG	HONDA
6070-BRG	STS 2535 BRG	HONDA
6070-BRG	STS 2535 BRG	LAMBRETA
6070-BRG	STS 2535 BRG	PIAGGIO
6070-BRG	STS 2535 BRG	YAMAHA

REFERÊNCIA 3

REF. 3	SELOTECH	MONTADORA
6071-BRGGE	STS 2967 BRGE	HONDA
6071-BRGGE	STS 2967 BRGE	HONDA
6071-BRGGE	STS 2967 BRGE	HONDA
6072-BRO	STS 3249 BRO	HONDA
6072-BRO	STS 3249 BRO	HONDA
6072-BRO	STS 3249 BRO	HONDA
6072-BRO	STS 3249 BRO	HONDA
6072-BRO	STS 3249 BRO	KAWASAKI
6075-BAG	STS 2130 BAG	AGRALE
6076-BRG	STS 2568 BRG	AGRALE
6076-BRG	STS 2568 BRG	AGRALE
6076-BRG	STS 2568 BRG	AGRALE
6076-BRG	STS 2568 BRG	AGRALE
6077-BRGP	STS 2569 BRGP	AGRALE
6077-BRGP	STS 2569 BRGP	AGRALE
6077-BRGP	STS 2569 BRGP	AGRALE
6077-BRGP	STS 2569 BRGP	AGRALE
6078-BRG	STS 1113 BRG	AGRALE
6079-BRGP	STS 7408 BRGP	CALOI
6079-BRGP	STS 7408 BRGP	KAWASAKI
6080-BRGP	STS 7409 BRP	CALOI
6081-BRG	STS 2306 BRG	HONDA
6081-BRG	STS 2306 BRG	HONDA
6082-BRGG	STS 2024 BRGG	HONDA
6082-BRGG	STS 2024 BRGG	PIAGGIO
6082-BRGG	STS 2024 BRGG	PIAGGIO
6082-BRGG	STS 2024 BRGG	YAMAHA
6082-BRGG	STS 2024 BRGG	YAMAHA
6082-BRGG	STS 2024 BRGG	YAMAHA
6083-BRGGG	STS 2143 BRGGG	HONDA
6083-BRGGG	STS 2143 BRGGG	HONDA
6083-BRGGG	STS 2143 BRGGG	HONDA

REFERÊNCIA 3

REF. 3	SELOTECH	MONTADORA
02592GAG	STS 2592 GAG	LAMBRETA
02593BR	STS 2593 BR	LAMBRETA
02594BRF	STS 2594 BRF	LAMBRETA
02595BRF	STS 2595 BRF	LAMBRETA
02638GR	STS 2638 GR	HONDA
02698GR	STS 2698 GR	YAMAHA
02698GR	STS 2698 GR	YAMAHA
02699BRG	STS 2699 BRG	YAMAHA
02700GRG	STS 2700 GRG	YAMAHA
02701BRG	STS 2701 BRG	YAMAHA
02703GAE	STS 2703 GAE	YAMAHA
02704GAE	STS 2704 GAE	YAMAHA
02705GAE	STS 2705 GAE	YAMAHA
02706GAE	STS 2706 GAE	YAMAHA
02707GAE	STS 2707 GAE	YAMAHA
02710GRGE	STS 2710 GRGE	YAMAHA
02711GRGE	STS 2711 GRGE	YAMAHA
02727BRG	STS 2727 BRG	YAMAHA
02727BRG	STS 2727 BRG	YAMAHA
02727BRG	STS 2727 BRG	YAMAHA
02728BRGE	STS 2728 BRGE	YAMAHA
02728BRGE	STS 2728 BRGE	YAMAHA
02728BRGE	STS 2728 BRGE	YAMAHA
02813BRG	STS 2813 BRG	YAMAHA
02821BRG	STS 2821 BRG	YAMAHA
02822BRG	STS 2822 BRG	YAMAHA
02822BRG	STS 2822 BRG	YAMAHA
02875GRG	STS 2875 GRG	HONDA
02876GRG	STS 2876 GRG	HONDA

REFERÊNCIA 3

REF. 3	SELOTECH	MONTADORA
6084-GRG	STS 2469 GRG	HONDA
6084-GRG	STS 2469 GRG	HONDA
6084-GRG	STS 2469 GRG	HONDA
6084-GRG	STS 2469 GRG	HONDA
6084-GRG	STS 2469 GRG	HONDA
6084-GRG	STS 2469 GRG	HONDA
6084-GRG	STS 2469 GRG	HONDA
6085-BRGG	STS 2965 BRGG	HONDA
6085-BRGG	STS 2965 BRGG	HONDA
6094-BRAGS	STS 2178 BRAGS	HONDA
6094-BRAGS	STS 2178 BRAGS	OFF ROAD
6094-BRAGS	STS 2178 BRAGS	YAMAHA
6335-BRG	STS 2164 BRG	YAMAHA
6335-BRG	STS 2164 BRG	YAMAHA
6335-BRG	STS 2164 BRG	YAMAHA
6386-BRGF	STS 2556 BRGF	AGRALE
6386-BRGF	STS 2556 BRGF	AGRALE
6386-BRGF	STS 2556 BRGF	AGRALE
6408-GR	STS 2567 GR	AGRALE
6408-GR	STS 2567 GR	AGRALE
6408-GR	STS 2567 GR	AGRALE
6599-BRP	STS 2309 BRP	HONDA
6601-GRG	STS 2876 GRG	HONDA
6601-GRG	STS 2876 GRG	HONDA
6601-GRG	STS 2876 GRG	HONDA
6602-BRG	STS 3250 BRG	HONDA
6602-BRG	STS 3250 BRG	HONDA
6603-BRG	STS 3251 BRG	HONDA
6603-BRG	STS 3251 BRG	HONDA
6604-BRG	STS 3252 BR	HONDA

REFERÊNCIA 3

REF. 3	SELOTECH	MONTADORA
6604-BRG	STS 3252 BR	HONDA
6604-BRG	STS 3252 BR	HONDA
6604-BRG	STS 3252 BR	KAWASAKI
6606-GAG	STS 2534 GAG	HONDA
6606-GAG	STS 2534 GAG	HONDA
6606-GAG	STS 2534 GAG	HONDA
6609-BRG	STS 2966 BRGG	HONDA
6610-BRG	STS 3253 BRG	HONDA
6610-BRG	STS 3253 BRG	HONDA
66139-BRF	STS 2595 BRF	LAMBRETA
6614-BRG	STS 2591 BRG	LAMBRETA
6615-GAG	STS 2592 GAG	LAMBRETA
6616-BRO	STS 2157 BRO	YAMAHA
6616-BRO	STS 2157 BRO	YAMAHA
6616-BRO	STS 2157 BRO	YAMAHA
6617-BRG	STS 2166 BRG	YAMAHA
6617-BRG	STS 2166 BRG	YAMAHA
6617-BRG	STS 2166 BRG	YAMAHA
6618-BRG	STS 2701 BRG	YAMAHA
6619-BRGE	STS 2728 BRGE	YAMAHA
6619-BRGE	STS 2728 BRGE	YAMAHA
6619-BRGE	STS 2728 BRGE	YAMAHA
6620-BRG	STS 2822 BRG	YAMAHA
6620-BRG	STS 2822 BRG	YAMAHA
6621-GRE	STS 3003 GRE	YAMAHA
6621-GRE	STS 3003 GRE	YAMAHA
6622-BRG	STS 3255 BR	YAMAHA
6622-BRG	STS 3255 BR	YAMAHA
6622-BRG	STS 3255 BR	YAMAHA

REFERÊNCIA 3

REF. 3	SELOTECH	MONTADORA
6622-BRG	STS 3255 BR	YAMAHA
6623-BR	STS 2706 GAE	YAMAHA
6626-BRGO	STA 6626 BRGO	YAMAHA
6628-BRG	STS 2821 BRG	YAMAHA
6629-BRGGE	STS 2905 BRGG	YAMAHA
6629-BRGGE	STS 2905 BRGG	YAMAHA
6629-BRGGE	STS 2905 BRGG	YAMAHA
6629-BRGGE	STS 2905 BRGG	YAMAHA
6631-GRGG	STS 2165 GRGG	YAMAHA
6631-GRGG	STS 2165 GRGG	YAMAHA
6631-GRGG	STS 2165 GRGG	YAMAHA
6632-BAGE	STS 2094 BAGE	YAMAHA
6633-BRGE	STS 2318 BRGE	SUNDOWN
6633-BRGE	STS 2318 BRGE	YAMAHA
6633-BRGE	STS 2318 BRGE	YAMAHA
6633-BRGE	STS 2318 BRGE	YAMAHA
6633-BRGE	STS 2318 BRGE	YAMAHA
6634-BRGE	STS 2353 BRGE	AGRALE
6634-BRGE	STS 2353 BRGE	AGRALE
6634-BRGE	STS 2353 BRGE	AGRALE
6634-BRGE	STS 2353 BRGE	YAMAHA
6634-BRGE	STS 2353 BRGE	YAMAHA
6634-BRGE	STS 2353 BRGE	YAMAHA
6634-BRGE	STS 2353 BRGE	YAMAHA
6634-BRGE	STS 2353 BRGE	YAMAHA
6634-BRGE	STS 2353 BRGE	YAMAHA
6635-BRGE	STS 2354 GAE	YAMAHA
6635-BRGE	STS 2354 GAE	YAMAHA
6636-GAF	STS 2532 BRGE	YAMAHA
6637-GR	STS 2698 GR	YAMAHA
6637-GR	STS 2698 GR	YAMAHA
6639-BRG	STS 2703 GAE	YAMAHA
6640-GROX	STS 2704 GAE	YAMAHA

REFERÊNCIA 3

REF. 3	SELOTECH	MONTADORA
6641-BRE	STS 2705 GAE	YAMAHA
6642-GAE	STS 2707 GAE	YAMAHA
6643-BRG	STS 2711 GRGE	YAMAHA
6645-GR	STS 2903 GRE	HONDA
6645-GR	STS 2903 GRE	YAMAHA
6649-BR	STS 2171 BR	YAMAHA
6649-BR	STS 2171 BR	YAMAHA
6649-BR	STS 2171 BR	YAMAHA

REFERÊNCIA 3

REF. 3	SELOTECH	MONTADORA
6657-BRGF	STS 2570 BRGF	AGRALE
6657-BRGF	STS 2570 BRGF	AGRALE
6657-BRGF	STS 2570 BRGF	AGRALE
6658-GR	STS 2573 GR	AGRALE
6658-GR	STS 2573 GR	AGRALE
6658-GR	STS 2573 GR	AGRALE
6820-BRGP	STS 2533 BRGP	HONDA

REFERÊNCIA 4

REFERÊNCIA 4		
REF. 4	SELOTECH	MONTADORA
00033-BRGS	STS 2556 BRGF	AGRALE
00093-BR	STS 1672 BR	YAMAHA
00527-BRG	STA 5769 BRG	HONDA
04007-BAG	STA 5263 BRG	OFF ROAD
04580-BR	STA 5255 BR	SUZUKI
04580-BR	STS 0790 BR	AGRALE
08531-BR	STS 2822 BRG	YAMAHA
08541-BR	STA 5530 BRG	YAMAHA
15506-BR	STS 1109 BR	HONDA
17515-BAG	STS 1389 BAG	YAMAHA
19501-BR	STS 1725 BR	LAMBRETA
19502-BR	STS 1727 BR	LAMBRETA
19504-BRG	STS 1603 BRG	LAMBRETA
19505-BR	STS 1589 BR	LAMBRETA
19507-BR	STS 1726 BR	LAMBRETA
22501/21-BR	STS 2535 BRG	LAMBRETA
22501/21-BR	STS 3255 BR	YAMAHA
40037-BR	STS 2701 BRG	YAMAHA
40048-BRG	STW 40048 BRG	HONDA
40111-BR	STS 2593 BR	LAMBRETA
40382-BRGS	STS 2533 BRGP	HONDA
40682-BRG	STS 2572 BRG	AGRALE
41291-BR	STS 2311 BR	HONDA
41371-NEP	STS 2307 NEP	CALOI
41371-NEP	STS 9266 NEF	CALOI
41425-BR	STS 2309 BRP	HONDA
41432-BRGE	STS 2312 BRGE	CALOI

REFERÊNCIA 4		
REF. 4	SELOTECH	MONTADORA
41442-BRG	STS 2145 BRG	HONDA
41452-BRG	STS 2308 BRG	HONDA
41462-BRG	STS 2306 BRG	HONDA
41472-BRG	STS 2310 BRG	HONDA
41509-BRGGG	STS 2143 BRGGG	HONDA
41519-BRGE	STS 2967 BRGE	HONDA
41539-BRGG	STS 2024 BRGG	HONDA
41539-BRGG	STW 41539 BRGG	YAMAHA
41562-BRG	STS 2728 BRGE	YAMAHA
41581-BR	STS 2162 BRG	PIAGGIO
41592-BRG	STS 2164 BRG	YAMAHA
41622-BRO	STS 2157 BRO	YAMAHA
41635-BR	STS 2160 BR	YAMAHA
41641-BR	STS 2161 BR	YAMAHA
41641-BR	STS 2571 BRG	AGRALE
41662-BRG	STS 2163 BRG	YAMAHA
42922-BRGE	STS 2353 BRGE	AGRALE
43552-BRG	STW 43552 BRG	YAMAHA
44205-BRGF	STS 5586 BRGP	CALOI
44214-BRGF	STW 44214 BRGF	OFF ROAD
45072-BRGP	STS 2594 BRF	LAMBRETA
45147-BRAGS	STS 2178 BRAGS	HONDA
51542-BAG	STS 2130 BAG	AGRALE
51552-BAG	STS 2094 BAGE	YAMAHA
53591-BA	STA 5145 BA	HONDA

REFERÊNCIA 5

REFERÊNCIA 5		
REF. 5	SELOTECH	MONTADORA
RP0.120.001.05	STS 0289 BA	SUZUKI
RP0.120.001.05	STS 0289 BA	YAMAHA
RP0.155.000.04	STW 41539 BRGG	YAMAHA
RP0.170.000.05	STS 1072 BR	HONDA
RP0.170.000.05	STS 1072 BR	YAMAHA
RP0.260.001.05	STW 43552 BRG	YAMAHA

REFERÊNCIA 5		
REF. 5	SELOTECH	MONTADORA
RP0.300.005.05	STW 40000 BRG	VESPA
RP0.300.009.05	STS 0847 BAG	HONDA
RP0.350.012.03	STS 2178 BRAGS	HONDA
RP0.350.012.03	STS 2178 BRAGS	OFF ROAD
RP0.350.012.03	STS 2178 BRAGS	YAMAHA